



REPUBLIKA E SHQIPËRISË

**BASHKIA SHKODËR
KËSHILLI BASHKIAK**

Nr. 17369 prot.

Shkodër, më 01.07. 2026

**VENDIM
Nr. 54, datë 30.06.2026**

**PËR NJË NDRYSHIM NË VKB NR. 44, DATË 25.06.2025, "PËR MIRATIMIN E
RRJETIT TË LINJAVE, STACIONEVE TË QËNDRIMIT DHE TË TARIFËS SË
BILETAVE TË TRANSPORTIT QYTETËS DHE RRETHQYTETËS TË
UDHËTARËVE NË BASHKINË SHKODËR"**

Këshilli Bashkiak i Shkodrës, në mbledhjen e tij të datës 30.06.2026, me propozimin e Kryetarit të Bashkisë, mbështetur në nenin 23, pika 6, si dhe në nenin 55, pikat 2 dhe 6, të Ligjit nr. 139/2015 "Për vetëqeverisjen vendore", i ndryshuar; Ligjin nr. 8378, datë 22.07.1998 "Kodi Rrugor i Republikës së Shqipërisë", i ndryshuar; nenet 10, 12/a, 13, 14, 15 dhe 19, paragrafi II e vijues, të Ligjit nr. 8308, datë 18.03.1998 "Për transportet rrugore", i ndryshuar si dhe në dokumentacionin e përgatitur nga administrata e Bashkisë,

VENDOSI:

1. Të miratojë ndryshimin e pikës 1 të VKB-së nr. 44, datë 25.06.2025, sipas tabelës nr. 1 "Linjat e transportit qytetës të udhëtarëve" dhe hartës shoqëruese, të paraqitura nga administrata e Bashkisë.
2. Pikat e tjera të VKB-së nr. 44, datë 25.06.2025, "Për miratimin e rrjetit të linjave, stacioneve të qëndrimit dhe të tarifës së biletave të transportit qytetës dhe rrethqytetës të udhëtarëve në Bashkinë Shkodër", mbeten të pandryshuara.
3. Për zbatimin e këtij vendimi ngarkohet Kryetari i Bashkisë Shkodër.

4. Ky vendim hyn në fuqi sipas përcaktimeve të pikës 6 të nenit 55 të Ligjit nr. 139/2015 “Për vetëqeverisjen vendore”, i ndryshuar.

Miraturar me 24 vota

Vota Pro	24
Vota Kundër	6
Vota Abstenim	0

Zbardhur me datë 01.07.2026

SEKRETARE

Sabina Danaj



ISHTE**Tabela nr.1 “Linjat e transportit qytetës të udhëtarëve”**

Linja BAHÇALLEK – FERMENTIM – BAHÇALLEK
Stacionet
Në vajtje: Bahçallek, Kisha e Zojës, Ura e Bunës, Bexhisteni, Medreze, Gjinnazi “Kolë Idromeno”, Perash, Shatërvani, Tullat e Kuqe, Universiteti, Sheshi “Rus”, Sheshi “Prekë Cali”, Spitali Rajonal, Gjinnazi “Arben Broci”, ish-Uzina e Telave, Fermentim.
Në kthim: Fermentim, ish-Uzina e Telave, Gjinnazi “Arben Broci”, Spitali Rajonal, Sheshi “Prekë Cali”, Sheshi Rus, Universiteti, Sheshi “Demokracia” (në fillim të rrugës “Qemal Draçini”), Biblioteka, Dalja shkolla “Ndre Mjeda”, Xhabijej (dalja Tophanë), Fund Xhabijej, Bexhisteni, Ura e Bunës, Kisha e Zojës, Bahçallek.
Orari i fillimit dhe mbarimit të shërbimit
Nga ora 6:30 deri në ora 20:00
Frekuenca e kryerjes së shërbimit
Frekuencat e lëvizjes, do të përcaktohen me urdhër Kryetarit të Bashkisë, sipas kërkesave të lëvizjes së popullsisë.
Linja SHKODËR – SHIROKË – ZOGAJ
Stacionet
Në vajtje: Hotel “Rozafa” (përballë), Parrucë, Xhabijej (dalja Tophanë), Fund Xhabijej, Bexhisteni, Ura e Vjetër e Bunës, Ura e Re e Bunës (dalje), Ura e Vjetër e Bunës (rruga “Shiroka”), Shirokë, Zogaj (pranë Xhamisë)
Në kthim: Zogaj (pranë Xhamisë), Shirokë, Ura e Vjetër e Bunës (rruga “Shiroka”), Ura e Re e Bunës (hyrje), Ura e Vjetër e Bunës, Bexhisteni, Medreze, Perash, Shatërvani, Hotel “Rozafa”
Orari i fillimit dhe mbarimit të shërbimit
Nga ora 6:15 deri në ora 16:15
Frekuenca e kryerjes së shërbimit
Frekuencat e lëvizjes, do të përcaktohen me urdhër Kryetarit të Bashkisë, sipas kërkesave të lëvizjes së popullsisë.
Linja KIRAS – STACIONI I TRENIT – RRETHRROTULLIMI TEPE – KIRAS
Stacionet
Në vajtje: Xhamija Kiras, ish-Shkolla Veterinare, Karvanaj, Kthesa QPU, Pallatit i Sportit “Qazim Dervishi”, Teatri “Migjeni”, Posta, Kryqëzimi “Ish Dega e Brendshme”, Shkolla “Miqësia”, “Revolucioni Antikomunist Hungarez”, (rrethrotullimi Arra e Madhe), Stacioni i Trenit, rrethrotullimi Tepe.
Në kthim: Rrethrotullimi Tepe, Stacioni i Trenit, Antikomunist Hungarez”, (rrethrotullimi Arra e Madhe), Shkolla “Miqësia”, Kryqëzimi, Posta, Teatri “Migjeni”, Pallatit i Sportit “Qazim Dervishi”, sheshi në fund të Bulevardit “Bujar Bishanaku”, Xhamija Kiras.
Orari i fillimit dhe mbarimit të shërbimit
Nga ora 06:30 deri në 20:30
Frekuenca e kryerjes së shërbimit
Frekuencat e lëvizjes, do të përcaktohen me urdhër Kryetarit të Bashkisë, sipas kërkesave të lëvizjes së popullsisë.
Linja SHËRBIMI URBAN NË UNAZË
Stacionet
Itinerari (vajtje-ardhje): Sheshi i Spitalëve, Varrezat Katolike, Shkolla Pyjore, Kisha e Madhe, Kryqëzimi “Ish Dega”, Rruga e Gjykatës, Sheshi Isa Boletini, Qendra Daut Boriçi, Shkolla “Kol Idromeno”, Hotel “Argenti”, Fundi Unazës (firma Kiri), Ish Zunkthat, Pallatet e Bahçja e Çakejve, Shkolla “Salo Halili”, Kthesa e QPU,

Kryqëzimi te Xhamija e Kirasit, Ish Poçeria, Kolegji Turk "Hasan Riza Pasha", Kryqëzimi Dobraq,
Tregu Rus, Kthesa e Policisë, Sheshi i Spitaleve
Kthimi drejtimi i kundërt i lëvizjes me të njëjtat vendodhje të stacioneve.

Orari i fillimit dhe mbarimit të shërbimit

Nga ora 06.30 deri në 09.30 dhe nga ora 19.30 deri në 22.00

Frekuenca e kryerjes së shërbimit

Frekuencat e lëvizjes, do të përcaktohen me urdhër Kryetarit të Bashkisë, sipas kërkesave të lëvizjes së popullsisë.

BËHET**Tabela nr.1 “Linjat e transportit qytetës të udhëtarëve”**

Linja BAHÇALLEK – FERMENTIM – BAHÇALLEK
Stacionet
Në vajtje: Bahçallek, Kisha e Zojës, Ura e Bunës, Bexhisteni, Medreze, Fund Xhabije, Xhabije, shkolla “Ndre Mjeda”, Sheshi “Parrucë”, Sheshi “Demokracia”, Biblioteka e Universitetit, Sheshi “Rus”, Sheshi “Prekë Cali”, Spitali Rajonal, Gjimnazi “Arben Broci”, ish-Uzina e Telave, Fermentim.
Në kthim: Fermentim, ish-Uzina e Telave, Gjimnazi “Arben Broci”, Spitali Rajonal, Sheshi “Prekë Cali”, Sheshi Rus, Shkolla e Muzikës, Biblioteka e Universitetit, Sheshi “Demokracia” (në fillim të rrugës “Qemal Draçini”), Biblioteka “Marin Barleti”, dalja shkolla “Ndre Mjeda”, Xhabijej (dalja Tophanë), Fund Xhabijej, Bexhisteni, Ura e Bunës, Kisha e Zojës, Bahçallek.
Orari i fillimit dhe mbarimit të shërbimit
Nga ora 6:00 deri në ora 22:00
Frekuenca e kryerjes së shërbimit
Frekuencat e lëvizjes, do të përcaktohen me urdhër Kryetarit të Bashkisë, sipas kërkesave të lëvizjes së popullsisë.
Linja SHKODËR – SHIROKË – ZOGAJ – SHKODËR
Stacionet
Në vajtje: Hotel “Rozafa” (përballë), Biblioteka “Marin Barleti”, shkolla “Ndre Mjeda”, Xhabijej (dalja Tophanë), Fund Xhabijej, Bexhisteni, Ura e Vjetër e Bunës, Ura e Re e Bunës (dalje), Ura e Vjetër e Bunës (rruga “Shiroka”), Shirokë, Zogaj (pranë Xhamisë)
Në kthim: Zogaj (pranë Xhamisë), Shirokë, Ura e Vjetër e Bunës (rruga “Shiroka”), Ura e Re e Bunës (hyrje), Ura e Vjetër e Bunës, Bexhisteni, Fund Xhabije, Xhabije, shkolla “Ndre Mjeda”, Sheshi “Parrucë”, Hotel “Rozafa”
Orari i fillimit dhe mbarimit të shërbimit
Nga ora 06:00 – 15:30 për periudhen 16 Shtator – 14 Qershor Nga ora 07:30 – 19:30 për periudhen 15 Qershor – 15 Shtator,
Frekuenca e kryerjes së shërbimit
Frekuencat e lëvizjes, do të përcaktohen me urdhër Kryetarit të Bashkisë, sipas kërkesave të lëvizjes së popullsisë.
Linja KIRAS – STACIONI I TRENIT – RRETHRROTULLIMI TEPE – KIRAS
Stacionet
Në vajtje: Xhamija Kiras, ish-Shkolla Veterinare, Karvanaj, Kthesa QPU, Pallatit i Sportit “Qazim Dervishi”, Teatri “Migjeni”, Posta, Kryqëzimi “Ish Dega e Brendshme”, Shkolla “Miqësia”, “Revolucioni Antikomunist Hungarez”, (rrethrotullimi Arra e Madhe), Stacioni i Trenit, rrethrotullimi Tepe.
Në kthim: Rrethrotullimi Tepe, Stacioni i Trenit, Antikomunist Hungarez”, (rrethrotullimi Arra e Madhe), Shkolla “Miqësia”, Kryqëzimi, Posta, Teatri “Migjeni”, Pallatit i Sportit “Qazim Dervishi”, sheshi në fund të Bulevardit “Bujar Bishanaku”, Xhamija Kiras.
Orari i fillimit dhe mbarimit të shërbimit
Nga ora 06:30 deri në 20:30
Frekuenca e kryerjes së shërbimit
Frekuencat e lëvizjes, do të përcaktohen me urdhër Kryetarit të Bashkisë, sipas kërkesave të lëvizjes së popullsisë.
Linja SHËRBIMI URBAN NË UNAZË
Stacionet
Itinerari (vajtje-ardhje): Sheshi i Spitalëve, Varrezat Katolike, Shkolla Pyjore, Kisha e Madhe, Kryqëzimi “Ish Dega”, Rruga e

Gjykatës, Sheshi Isa Boletini, Qendra Daut Boriçi, Shkolla "Kol Idromeno", Hotel "Argenti", Fundi Unazës (firma Kiri), Ish Zunkthat, Pallatet te Bahçja e Çakejve, Shkolla "Salo Halili", Kthesa e QPU, Kryqëzimi te Xhamija e Kirasit, Ish Poçeria, Kolegji Turk "Hasan Riza Pasha", Kryqëzimi Dobraq, Tregu Rus, Kthesa e Policisë, Sheshi i Spitaleve
Kthimi drejtimi i kundërt i lëvizjes me të njëjtat vendodhje të stacioneve.

Orari i fillimit dhe mbarimit të shërbimit

Nga ora 06.30 deri në 09.30 dhe nga ora 19.30 deri në 22.00

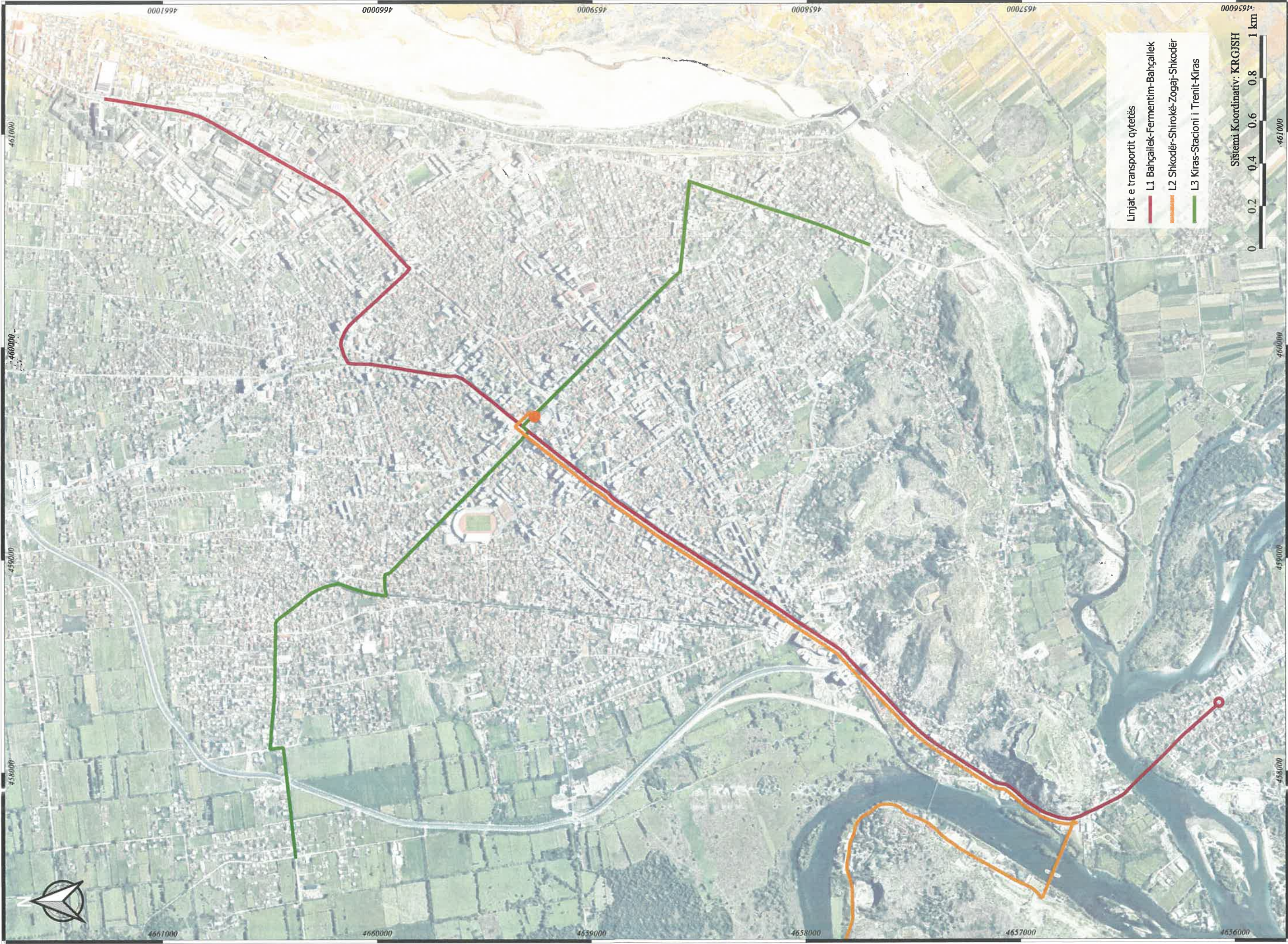
Frekuenca e kryerjes së shërbimit

Frekuencat e lëvizjes, do të përcaktohen me urdhër Kryetarit të Bashkisë, sipas kërkesave të lëvizjes së popullsisë.



BASHKIA SHKODER

HARTA E LINJAVE QYTETËSE TE TRANSPORTIT TË UDHËTARËVE



- Linjat e transportit qytetës
- L1 Bahgallek-Fermentim-Bahgallek
- L2 Shkodër-Shirokë-Zogaj-Shkodër
- L3 Kiras-Stacioni i Trenit-Kiras

Sistemi Koordinativ: KRGJSH
 0 0.5 1 1.5 2 km



HARTA E LINJAVE QYTETËSE TE TRANSPORTIT TË UDHËTARËVE