



REPUBLIKA E SHQIPËRISE
BASHKIA SHKODËR



Nr. 2544 Prot

Shkodër, me 29.10.2024

Lënda: Dërgohet për shqyrtim dhe miratim relacioni dhe projekt-vendimi.

KËSHILLIT BASHKIAK SHKODËR

Të nderuar këshilltarë,

Bashkëlidhur ju dërgojmë për shqyrtim dhe miratim relacionin dhe projekt-vendimin "Për një ndryshim dhe shtesë në VKB nr. 5, dt. 05.01.2022 "Për miratimin e rjetit të linjave dhe të tarifës së biletave të transportit qytetës dhe rrethqytetës të udhëtarëve, për periudhën afatmesme 2022-2024 në bashkinë Shkodër".

Duke ju uruar punë të mbarë.





REPUBLIKA E SHQIPËRISE
BASHKIA SHKODËR
DREJTORIA E TAKSAVE DHE TARIFAVE VENDORE

Nr. _____ Prot.

Shkodër, më ____ / ____ / 2024

PROJEKT - VENDIM

Nr. _____, Datë ____ / ____ / 2024

“PËR NJË NDRYSHIM DHE SHITESË NË VKB NR.5, DT. 05.01.2022 “PËR MIRATIMIN E RRJETIT TË LINJAVE DHE TË TARIFËS SË BILETAVE TË TRANSPORTIT QYTETËS DHE RRETHOQYTETËS TË UDHËTARËVE, PËR PERIUDHËN AFATMESME 2022-2024 NË BASHKINË SHKODËR”.

Këshilli Bashkiak Shkodër në mbledhjen e tij të datës ____ / ____ / 2024, me propozim të kryetarit të Bashkisë, në mbështetje të neni 23 pika 6 të ligjit nr.139/2015 “Për vetëqeverisjen vendore” i ndryshuar; ligjit nr.8308 datë 18.03.1998 “Për transportet rrugore” të ndryshuar, neni 10, neni 12/a, neni 15, neni 19 paragrafi II e vijues, si dhe relacionit të administratës së bashkisë Shkodër:

VENDOSI :

1. Të miratoj shtesën dhe ndryshimin në pikën 3 të VKB-së nr.5, dt. 05.01.2022 “Për miratimin e rrjetit të linjave dhe të tarifës së biletave të transportit qytetës dhe rrethoqytetës të udhëtarëve, për periudhën afatmesme 2022-2024 në bashkinë Shkodër”, konkretisht:

Miratimi i linjës së tregullit rrethoqytetës të transportit të udhëtarëve Shkodër - Shosh – Shkodër, me dy drejtime lëvizje, sipas tabelës nr.1 bashkëlidhur.

2. Të miratoj shtesën dhe ndryshimin në pikën 5 të VKB-së nr.5, dt. 05.01.2022 “Për miratimin e rrjetit të linjave dhe të tarifës së biletave të transportit qytetës dhe rrethoqytetës të udhëtarëve, për periudhën afatmesme 2022-2024 në bashkinë Shkodër”, tek tarifat e biletave të transportit rrethoqytetës të udhëtarëve, sipas tabelës nr.3 bashkëlidhur.

3. Për zbatimin e këtij vendimi ngarkohet Kryetari i Bashkisë.

4. Ky vendim hyn në fuqi 10 ditë pas shpalljes.



DREJTORIA E TAKSA VE DHE TARIFAVE VENDORE

Valter Bekaj

DREJTORIA E PËRGJITHSHME JURIDIKE, BURIMEVE NJERËZORE DHE SHERBIMEVE
MBËSHITESË

Denis Geshi

DREJTORIA JURIDIKE

Dr. Xheqir

DREJTORIA E PLANIFIKIMIT DHE ZHVILLIMIT TË TERRITORIT

Arum



Ishite:

Tabela nr.1 "Linjat e transportit qytetësë dhe rrethqytetësë"

Nr	Linjat Urbane	Frekuenca	Stacionet	Oraret
1	Bahçallek - Fermentim - Bahçallek	06. ³⁰ - 14. ³⁰ çdo 15 min 14. ³⁰ - 22. ⁰⁰ çdo 20 min	Nisja: Në Bahçallek. Mbërritja: Fermentim Itinerari (vajtje-ardhje): Bahçallek, Kisha e Zojës, Ura e Bunës, Bexhisteni, Fund Xhabijej, Xhabijej (Dalja Tophanë), Dalja Banja e Vogel , Parrucë, Radio Shkodra, Universiteti, Sheshi Rus. Sheshi Preke Cali, Sheshi i Spitalëve, Uzina e Telave, Fermentim	Nisja: 06. ³⁰ Kthimi: 20. ⁰⁰
2	Shkodër-Shirokë-Zogaj	9 orë	Nisja: Pëballë Hotel "Rozafës" Mbërritja: Zogaj, pranë Xhamisë Itinerari (vajtje-ardhje): Hotel "Rozafa", Parrucë, Xhabijej (Dalja Tophanë), Fund Xhabijej, Bexhisteni, Para Alpetit, Dalja e urë së re, Dalja e urë së vjetër, Dalja e urë së vjetër, Rruga e Shirokës, Dalja Shirokë, Zogaj.	Nisja: 06. ¹⁵ - 15. ¹⁵ Kthimi: 16. ¹⁵
3	Kiras-Stacioni i Trenit-Kiras	Çdo 20 min	Nisja: Xhamija Kiras Mbërritja: Stacioni i Trenit Itinerari (vajtje-ardhje): Xhamija Kiras, Shkolla Veterinare, Karvanaj, Kthesa QPU, Sheshi para Pallatit të Sportit "Qazim Dervishi", Teatri "Migjeni", PT, Kryqëzimi "Ish Dega", Shkolla "Miqësia", Ura e Thive, Rrethrotullimi Unaza, Stacioni i Trenit.	Orari i punës: 06. ³⁰ - 09. ⁰⁰ 12. ⁰⁰ - 14. ³⁰ 18. ⁰⁰ - 20. ³⁰
4	Sheshi Demokracia (Shatrivani) - Tregu i shumicës	Çdo 20 min	Nisja: Sheshi "Demokracia" Mbërritja: Tregu i shumicës Itinerari (vajtje-ardhje): Sheshi Demokracia (Shatrivani), Universiteti "Luigj Gurakuqi", Shkolla e Muzikës "Prengë Jakova", Rrethrotullimi Rus, Rrethrotullimi Rus, Ish Stacioni Misrit dhe Orizit, Tregu i shumicës fruta - perime	Orari i punës: 06.00 - 20.00 Përiudha (Tetor - Mars) 06.00 - 22.00 Përiudha (Prill - Shtator)
5	Per Sherbimin Urban në Unazë	06. ³⁰ - 09. ³⁰ çdo 20 minuta 19. ³⁰ - 22. ⁰⁰ çdo 30	Itinerari (vajtje-ardhje): Sheshi i Spitalëve, Varrezat katolike, Shkolla Pyjore, Kisha e Madhe, Kryqëzimi "Ish Dega", Rruga e Gijkarës, Sheshi Isa Boletini, Qendra Daut Boritçi, Shkolla "Kol Idromeno", Hotel "Argenti", Fundi Unazës (firma	Orari i punës: 06. ³⁰ - 09. ³⁰ 19. ³⁰ - 22. ⁰⁰

		minuta	Kiri), Ish Zunkthar, Pallatet te Bahgja e Çakejve, Shkolla "Salo Halilij", Kthesa e QPU, Kryqezimi te Xhamija e Kirasit, Ish Poçeria Kolegji Turk "Hasan Riza Pasha", Kryqezimi Dobraq, Tregu Rus, Kthesa e Policisë, Sheshi i Spitalave Kthimi drejtimi i kundërt i lëvizjes me të njëjtat vendodhje të stacioneve.	
6	Shkodër - Velipojë - Shkodër	çdo 30 min	Nisja: Pranë teatrit "Migjeni" Mbërritja: Plazhë – Velipojë, Itinerari (vaajtje-ardhje): Harku Bërdicës, Bërdicë, Kryqezimi i rrugës Dajç, Trush, Mali Kolaj, Baks, Qendër, Sektor	Nisja: 06. ⁰⁰ -19. ⁰⁰ Kthimi: 07. ⁰⁰ -20. ⁰⁰
7	Shkouër - Ana Malit - Shkodër	1-3 orë	Nisja: Në sheshin pranë urës së Bunës Mbërritja: Njësia Administrative Ana Malit Itinerari (vaajtje-ardhje): Sheshi pranë urës së Bunës –Zues ¹ – Zues ² – Shtëpia Malësorit - Oblikë ¹ – Oblikë ² - Muriqan ¹ – Muriqan ² – Muriqan ³ - Doganë	Nisja: 07. ¹⁵ , 10. ⁰⁰ , 11. ⁰⁰ , 12. ⁰⁰ , 13. ⁰⁰ , 14. ³⁰ Kthimi: 07. ⁰⁰ , 08. ⁰⁰ , 09. ⁰⁰ , 10. ⁰⁰ , 13. ³⁰ , 15. ³⁰
8	Shkodër - Shalë (nga Prekali) - Shkodër	Çdo ditë	Nisja: Në sheshin pranë spitaleve (ish Parku) Mbërritja: Qendër Breg Lumnit në Njësinë Administrative Shalë	Nisja: 08. ⁰⁰ -09. ⁰⁰ Kthimi: 15. ⁰⁰ -16. ⁰⁰
9	Shkodër - Dajç - Shkodër	1-4 orë	Nisja: Në sheshin pranë Euro Drini Mbërritja: Dajç Itinerari (vaajtje-ardhje): Harku Bërdicës-Bërdicë Qendër- Trush-Kryqezimi Dajçit-Dajç Qendër.	Nisja: 06. ⁰⁰ , 07. ⁰⁰ , 08. ⁰⁰ , 09. ⁰⁰ , 11. ⁰⁰ , 13. ⁰⁰ , 17. ⁰⁰ Kthimi: 06. ⁰⁰ , 07. ⁰⁰ , 08. ⁰⁰ , 09. ⁰⁰ , 11. ⁰⁰ , 13. ⁰⁰ , 17. ⁰⁰
10	Shkodër – Postribë - Shkodër	30-60 min	Nisja: Në sheshin pranë spitaleve (ish Parku) Mbërritja: Postribë – Kullaj – Driisht – Mes-Myselim Itinerari (vaajtje-ardhje): Kullaj, Dragog, Mes, Hot I ri, Stom Golem, Ura e Bardhajve. Trush-Kryqezimi Dajçit-Dajç Qendër.	Nisja: 06. ³⁰ , 07. ⁰⁰ , 07. ³⁰ , 08. ³⁰ , 09. ³⁰ , 10. ⁰⁰ , 11. ⁰⁰ , 12. ⁰⁰ , 12. ³⁰ , 13. ³⁰ , 14. ³⁰ , 15. ³⁰ , 16. ³⁰ , 17. ⁰⁰ Kthimi: 06. ³⁰ , 07. ⁰⁰ , 07. ³⁰ , 08. ³⁰ , 09. ³⁰ , 10. ⁰⁰ , 11. ⁰⁰ , 12. ⁰⁰ , 12. ³⁰ , 13. ³⁰ , 14. ³⁰ , 15. ³⁰ , 16. ³⁰ , 17. ⁰⁰
11	Guri Zi - Shkodër - Guri Zi	Çdo 60 min	Nisja: Njësia Administrative Guri Zi, Fshati Ganjollë Mbërritja: Në segmentin nga	Nisja: 06. ⁰⁰ , 07. ⁰⁰ , 08. ⁰⁰ , 09. ⁰⁰ , 10. ⁰⁰ , 10. ³⁰ , 11. ⁰⁰ , 12. ⁰⁰ , 13. ⁰⁰

			<p>methrotullimi Ura e Thive Itinerari (vajtje-ardhje): Juban, Ferracak, Guri Zi, Kotej, Rrenc, Kasape (Kuç).</p>	<p>00 14.⁰⁰ ; 15.⁰⁰ ; 16.⁰⁰ ; 17.⁰⁰ ; 18.⁰⁰ ; Kthimi: 06.³⁰ ; 07.³⁰ ; 08.³⁰ ; 09.³⁰ ; 10.⁰⁰ ; 10.³⁰ ; 11.⁰⁰ ; 12.⁰⁰ ; 13.⁰⁰ ; 13.³⁰ ; 14.⁰⁰ ; 15.⁰⁰ ; 16.³⁰ ; 18.⁰⁰</p>
12	Trush – Shkodër - Trush	1-3.5 orë	<p>Nisja: Trush Mbërritja: Në sheshin pranë Euro Drini Itinerari (vajtje-ardhje): Trush, Bërdicë e Madhe, Bërdicë e Sipërme</p>	<p>Nisja: 07.⁰⁰ ; 08.¹⁰ ; 08.³⁰ ; 09.⁰⁰ ; 13.³⁰ ; Kthimi: 07.³⁰ ; 11.¹⁰ ; 12.¹⁵ ; 13.¹⁰ ; 14.¹⁵</p>
13	Shkodër - Grudë e Re - Guci e Re - Shkodër	30-60 min	<p>Nisja: Në sheshin pranë spitaleve (ish Parku) Mbërritja: Guçi e Re Itinerari (vajtje-ardhje): Sheshi pranë spitaleve (ish Parku) - Grudë e Re - Guçi e Re</p>	<p>Nisja: 07.⁰⁰ ; 07.³⁰ ; 08.³⁰ ; 11.⁰⁰ ; 13.⁰⁰ ; 15.³⁰ ; Kthimi: 07.⁰⁰ ; 07.³⁰ ; 08.³⁰ ; 09.³⁰ ; 13.³⁰ ; 16.³⁰ ;</p>
14	Shkodër - Shtoi i ri - Shtoi i vjetër – Shkodër	30-60 min	<p>Nisja: Rruga “Europa” te stacioni i linjës së Koplikut. Mbërritja: Shtoi i vjetër Itinerari (vajtje-ardhje): Te rruga “Europa” në stacionin e linjës së Koplikut - Shtoi i ri – Shtoi i vjetër.</p>	<p>Kthimi: 06.⁰⁰ ; 07.⁰⁰ ; 09.⁰⁰ ; 12.⁰⁰ ; 14.⁰⁰ ; 16.⁰⁰ ;</p>
15	Shkodër - Bleran - Bardhaj - Shkodër	30-60 min	<p>Nisja: Në sheshin pranë spitaleve (ish Parku) Mbërritja: Bardhaj Itinerari (vajtje-ardhje): Sheshi pranë spitaleve (ish Parku) - Bleran - Bardhaj</p>	<p>Nisja: 06.⁰⁰ ; 07.⁰⁰ ; 08.⁰⁰ ; 09.³⁰ ; 10.⁰⁰ ; 12.⁰⁰ ; Kthimi: 06.³⁰ ; 07.³⁰ ; 09.³⁰ ; 13.⁰⁰ ; 14.⁰⁰ ; 16.⁰⁰ ;</p>
16	Shkodër -Breglumi, Shalë – Theth-Shkodër	Çdo ditë	<p>Nisja dhe mbërritja: Në sheshin pranë spitaleve (ish Parku)</p>	<p>Nisja: 08.⁰⁰ - 09.⁰⁰ ; 10.⁰⁰ - 11.⁰⁰ ; Kthimi: 15.⁰⁰ - 16.⁰⁰ ; 16.⁰⁰ - 17.⁰⁰ ;</p>
17	Shkodër – Koplik - Theth - Breglumi, Shalë - Theth-Shkodër	Çdo ditë	<p>Nisja dhe mbërritja: Në sheshin pranë spitaleve (ish Parku)</p>	<p>Nisja: 08.⁰⁰ - 09.⁰⁰ ; 10.⁰⁰ - 11.⁰⁰ ; Kthimi: 15.⁰⁰ - 16.⁰⁰ ; 16.⁰⁰ - 17.⁰⁰ ;</p>

Bëhet:
Tabela nr.1 "Linjat e transportit qytetës dhe rrethqytetës"

Nr	Linjat Urbane	Frekuenca	Stacionet	Oraret
1	Bahçallek - Fermentim - Bahçallek	06. ³⁰ - 14. ³⁰ çdo 15 min 14. ³⁰ - 22. ⁰⁰ çdo 20 min	Nisja: Në Bahçallek. Mbërritja: Fermentim Itinerari (vajtje-ardhje): Bahçallek, Kisha e Zojës, Ura e Bunës, Bexhisteni, Fund Xhabijej, Xhabijej (Dalja Tophanë), Dalja Banja e Vogël, Parrucë, Radio Shkodra, Universiteti, Sheshi Rus, Sheshi Preke Cali, Sheshi i Spitaleve, Uzina e Telave, Fermentim	Nisja: 06. ³⁰ Kthimi: 20. ⁰⁰
2	Shkodër-Shirokë- Zogaj	9 orë	Nisja: Pëballë Hotel "Rozafës" Mbërritja: Zogaj, pranë Xhamisë Itinerari (vajtje-ardhje): Hotel "Rozafa", Parrucë, Xhabijej (Dalja Tophanë), Fund Xhabijej, Bexhisteni, Para Alpetit, Dalja e urë së re, Dalja e urë së vjetër, Dalja e urë së vjetër, Rruga e Shirokës, Dalja Shirokë, Zogaj.	Nisja: 06. ¹⁵ - 15. ¹⁵ Kthimi: 16. ¹⁵
3	Kiras-Stacioni i Trenit- Kiras	Çdo 20 min	Nisja: Xhamija Kiras Mbërritja: Stacioni i Trenit Itinerari (vajtje-ardhje): Xhamija Kiras, Shkolla Veterinare, Karvanaj, Kthesa QPU, Sheshi para Pallatit të Sportit "Qazim Dervishi", Teatri "Migjeni", PTT, Kryqëzimi "Ish Dega", Shkolla "Miqësia", Ura e Thive, Rrethrotullimi Unaza, Stacioni i Trenit.	Orari i punës: 06. ³⁰ - 09. ⁰⁰ 12. ⁰⁰ - 14. ³⁰ 18. ⁰⁰ - 20. ³⁰
4	Sheshi Demokracia (Shatrivani) – Tregu i shumicës	Çdo 20 min	Nisja: Sheshi "Demokracia" Mbërritja: Tregu i shumicës Itinerari (vajtje-ardhje): Sheshi Demokracia (Shatrivani), Universiteti "Luigj Gurakuqi", Shkolla e Muzikës "Prengë Jakovë", Rrethrotullimi Rus, Ish Stacioni Misrit dhe Orizit, Tregu i shumicës fruta - perime	Orari i punës: 06.00 - 20.00 Periudha (Tetor – Mars) 06.00 - 22.00 Periudha (Prill – Shtator)
5	Per Sherbimin Urban në Unazë	06. ³⁰ - 09. ³⁰ çdo 20 minuta 19. ³⁰ - 22. ⁰⁰	Itinerari (vajtje-ardhje): Sheshi i Spitalëve, Varrezat katolike, Shkolla Pyjore, Kisha e Madhe, Kryqëzimi "Ish Dega", Rruga e	Orari i punës: 06. ³⁰ - 09. ³⁰ 19. ³⁰ - 22. ⁰⁰

		çdo 30 minuta	Gjykatës, Sheshi Isa Boletini, Qendra Daut Boriqi, Shkolla "Kol Idromeno", Hotel "Argenti", Fundi Unazës (firma Kiri), Ish Zunkthaj, Pallatet te Bahçja e Çakejve, Shkolla "Salo Halilij", Kthesa e QPU, Kryqëzimi te Xhamija e Kirasit, Ish Poceria Kolegji Turk "Hasan Riza Pasha", Kryqëzimi Dobraq, Tregu Rus, Kthesa e Policisë, Sheshi i Spitalëve	
6	Shkodër - Velipojë - Shkodër	çdo 30 min	Kthimi drejtimi i kundërt i lëvizjes me të njëjtat vendodhje të shatërvaneve. Nisja: Pranë teatrit "Migjeni" Mbërritja: Plazhë – Velipojë, Itinerari (vajtje-ardhje): Harku Bërdicës, Bërdicë, Kryqëzimi i rrugës Dajç, Trush, Mali Kolaj, Baks, Qendër, Sektor	Nisja: 06. ⁰⁰ -15. ⁰⁰ Kthimi: 07. ⁰⁰ -20. ⁰⁰
7	Shkodër - Ana Malit - Shkodër	1-3 orë	Nisja: Në sheshin pranë urës së Bunës Mbërritja: Njësia Administrative Ana Malit Itinerari (vajtje-ardhje): Sheshi pranë urës së Bunës – Zues ¹ – Zues ² – Shtëpia Malësorit - Oblikë ¹ – Oblikë ² - Murigan ¹ – Murigan ² – Murigan ³ - Doganë	Nisja: 07. ¹⁵ , 10. ⁰⁰ 11. ⁰⁰ , 12. ⁰⁰ , 13. ⁰⁰ , 14. ³⁰ Kthimi: 07. ⁰⁰ , 08. ⁰⁰ , 09. ⁰⁰ , 10. ⁰⁰ , 13. ³⁰ , 15. ³⁰
8	Shkodër - Shalë (nga Prekati) - Shkodër	Çdo ditë	Nisja: Në sheshin pranë spitalëve (ish Parku) Mbërritja: Qendër Breg Lumit në Njësinë Administrative Shalë	Nisja: 08. ⁰⁰ -09. ⁰⁰ Kthimi: 15. ⁰⁰ -16. ⁰⁰
9	Shkodër - Dajç - Shkodër	1-4 orë	Nisja: Në sheshin pranë Euro Drini Mbërritja: Dajç Itinerari (vajtje-ardhje): Harku Bërdicës-Bërdicë Qendër- Trush-Kryqëzimi Dajçit-Dajç Qendër.	Nisja: 06. ⁰⁰ , 07. ⁰⁰ 08. ⁰⁰ , 09. ⁰⁰ , 11. ⁰⁰ , 13. ⁰⁰ , 17. ⁰⁰ Kthimi: 06. ⁰⁰ , 07. ⁰⁰ , 08. ⁰⁰ , 09. ⁰⁰ , 11. ⁰⁰ , 13. ⁰⁰ , 17. ⁰⁰
10	Shkodër – Postribë - Shkodër	30-60 min	Nisja: Në sheshin pranë spitalëve (ish Parku) Mbërritja: Postribë – Kullaj – Drisht – Mes-Myselim Itinerari (vajtje-ardhje): Kullaj, Dragoç, Mes, Hot I ri, Stom Golem, Ura e Bardhajve. Trush-Kryqëzimi Dajçit-Dajç Qendër.	Nisja: 06. ³⁰ , 07. ⁰⁰ , 07. ³⁰ 08. ³⁰ , 09. ³⁰ , 10. ⁰⁰ 11. ⁰⁰ , 12. ⁰⁰ , 12. ³⁰ , 13. ³⁰ , 14. ³⁰ , 15. ³⁰ , 16. ³⁰ , 17. ⁰⁰ Kthimi: 06. ³⁰ , 07. ⁰⁰ , 07. ³⁰ 08. ³⁰ , 09. ³⁰ , 10. ⁰⁰ , 11. ⁰⁰ , 12. ⁰⁰ , 12. ³⁰ , 13. ³⁰ , 14. ³⁰ , 15. ³⁰ , 16. ³⁰ , 17. ⁰⁰

11	Guri Zi - Shkodër - - Guri Zi	Çdo 60 min	Nisja: Njësia Administrative Guri Zi. Fshat Gajollë Mbërritja: Në segmentin nga rrethrotullimi Ura e Thive Itinerari (vajtje-ardhje): Juban, Ferracak, Guri Zi, Kotej, Rrenc, Kasape (Kuç).	Nisja: 06. ⁰⁰ , 07. ⁰⁰ , 08. ⁰⁰ , 09. ⁰⁰ , 10. ⁰⁰ , 10. ³⁰ , 11. ⁰⁰ , 12. ⁰⁰ , 13. ⁰⁰ , 14. ⁰⁰ , 15. ⁰⁰ , 16. ⁰⁰ , 17. ⁰⁰ , 18. ⁰⁰ Kthimi: 06. ³⁰ , 07. ³⁰ , 08. ³⁰ , 09. ³⁰ , 10. ⁰⁰ , 10. ³⁰ , 11. ⁰⁰ , 12. ⁰⁰ , 13. ⁰⁰ , 13. ³⁰ , 14. ⁰⁰ , 15. ⁰⁰ , 16. ³⁰ , 18. ⁰⁰
12	Trush – Shkodër - Trush	1-3.5 orë	Nisja: Trush Mbërritja: Në sheshin pranë Euro Drini Itinerari (vajtje-ardhje): Trush, Bërdicë e Madhe, Bërdicë e Sipërme	Nisja: 07. ⁰⁰ , 08. ¹⁰ , 08. ³⁰ , 09. ⁰⁰ , 13. ³⁰ , Kthimi: 07. ³⁰ , 11. ¹⁰ , 12. ¹⁵ , 13. ¹⁰ , 14. ¹⁵
13	Shkodër - Grudë e Re - - Guçi e Re - Shkodër	30-60 min	Nisja: Në sheshin pranë spitalëve (ish Parku) Mbërritja: Guçi e Re Itinerari (vajtje-ardhje): Sheshi pranë spitalëve (ish Parku) - Grudë e Re - Guçi e Re	Nisja: 07. ⁰⁰ , 07. ³⁰ , 08. ³⁰ , 11. ⁰⁰ , 13. ⁰⁰ , 15. ³⁰ Kthimi: 07. ⁰⁰ , 07. ³⁰ , 08. ³⁰ , 09. ³⁰ , 13. ³⁰ , 16. ³⁰
14	Shkodër - Shtoi i ri - - Shtoi i vjetër – Shkodër	30-60 min	Nisja: Rruga “Europa” te stacioni i linjës së Koplikut. Mbërritja: Shtoi i vjetër Itinerari (vajtje-ardhje): Te rruga “Europa” në stacionin e linjës së Koplikut - Shtoi i ri – Shtoi i vjetër.	Nisja: 06. ³⁰ , 08. ⁰⁰ , 10. ⁰⁰ , 11. ³⁰ , 13. ³⁰ , 15. ⁰⁰ Kthimi: 06. ⁰⁰ , 07. ⁰⁰ , 09. ⁰⁰ , 12. ⁰⁰ , 14. ⁰⁰ , 16. ⁰⁰
15	Shkodër - Bleran - - Bardhaj - Shkodër	30-60 min	Nisja: Në sheshin pranë spitalëve (ish Parku) Mbërritja: Bardhaj Itinerari (vajtje-ardhje): Sheshi pranë spitalëve (ish Parku) - Bleran - Bardhaj	Nisja: 06. ⁰⁰ , 07. ⁰⁰ , 08. ⁰⁰ , 09. ³⁰ , 10. ⁰⁰ , 12. ⁰⁰ Kthimi: 06. ³⁰ , 07. ³⁰ , 09. ³⁰ , 13. ⁰⁰ , 14. ⁰⁰ , 16. ⁰⁰
16	Shkodër - Breglumi, Shalë – Theth-Shkodër	Çdo ditë	Nisja dhe mbërritja: Në sheshin pranë spitalëve (ish Parku)	Nisja: 08. ⁰⁰ - 09. ⁰⁰ 10. ⁰⁰ - 11. ⁰⁰ Kthimi: 15. ⁰⁰ - 16. ⁰⁰
17	Shkodër – Koplik - Theth - Breglumi, Shalë - Theth-Shkodër	Çdo ditë	Nisja dhe mbërritja: Në sheshin pranë spitalëve (ish Parku)	Nisja: 08. ⁰⁰ - 09. ⁰⁰ 10. ⁰⁰ - 11. ⁰⁰ Kthimi: 15. ⁰⁰ - 16. ⁰⁰
18	Shkodër - Shosh- Shkodër	Çdo ditë	Nisja dhe mbërritja: Në sheshin pranë spitalëve (ish Parku)	Nisja: 07. ⁰⁰ - 09. ⁰⁰ Kthimi: 10. ⁰⁰ - 12. ⁰⁰
19	Shkodër – Koplik - Theth - Breglumi, Shalë - Shosh-Shkodër (kalim tranzit me dyer të mbyllura)	Çdo ditë	Nisja dhe mbërritja: Në sheshin pranë spitalëve (ish Parku)	Nisja: 06. ⁰⁰ - 08. ⁰⁰ Kthimi: 12. ⁰⁰ - 14. ⁰⁰

Ishte

Tabela nr.3 “Tarifat e biletave të transportit rrethqytetës”

Nr	Linjat Rrethqytetëse	Tarifat e biletave të transportit rrethqytetës
1.	Shkodër - Velipojë - Shkodër	200
2.	Shkodër - Ana Malit - Shkodër	100
3.	Shkodër - Shalë (nga Prekallj) - Shkodër	500
4.	Shkodër - Dajç - Shkodër	150
5.	Shkodër - Postribë - Shkodër	70
6.	Guri Zi - Shkodër - Guri Zi	70
7.	Trush – Shkodër - Trush	100
8.	Shkodër - Grudë e Re - Guçi e Re – Shkodër	70
9.	Shkodër – Shtoj i ri – Shtoj i vjetër – Shkodër	70
10.	Shkodër – Bleran – Bardhaj – Shkodër	70
11.	Shkodër - BregLumi, Shalë - Shkodër	600
12.	Shkodër – Koplilik - Theth - BregLumi, Shalë - Theth-Shkodër	600

Bëhet:

Tabela nr.3 “Tarifat e biletave të transportit rrethqytetës”

Nr	Linjat Rrethqytetëse	Tarifat e biletave të transportit rrethqytetës
1.	Shkodër - Velipojë - Shkodër	200
2.	Shkodër - Ana Malit - Shkodër	100
3.	Shkodër - Shalë (nga Prekallj) - Shkodër	500
4.	Shkodër - Dajç - Shkodër	150
5.	Shkodër - Postribë - Shkodër	70
6.	Guri Zi - Shkodër - Guri Zi	70
7.	Trush – Shkodër - Trush	100
8.	Shkodër - Grudë e Re - Guçi e Re – Shkodër	70
9.	Shkodër – Shtoj i ri – Shtoj i vjetër – Shkodër	70
10.	Shkodër – Bleran – Bardhaj – Shkodër	70
11.	Shkodër - BregLumi, Shalë - Shkodër	600
12.	Shkodër – Koplilik - Theth - BregLumi, Shalë - Theth-Shkodër	600
13.	Shkodër -Shosh-Shkodër	450
14.	Shkodër – Koplilik -Theth - BregLumi, Shalë - Shosh-Shkodër (Kalinm tranzit me dyer të mbyllura)	950



REPUBLIKA E SHQIPËRISË
BASHKIA SHKODËR
DREJTORIA E TAKSAVE DHE TARIFAVE VENDORE

Nr. _____ Prot.

Shkodër, më ____ / ____ /2024

RELACION

“PËR NJË NDRYSHIM DHE SHITESË VKB NR. 5, DT. 05.01.2022 “PËR MIRATIMIN E RRJETIT TË LINJAVE DHE TË TARIFËS SË BILETAVE TË TRANSPORTIT QYTETËS DHE RRETHQYTETËS TË UDHËTARËVE, PËR PERUDHËN AFATMESME 2022-2024 NË BASHKINË SHKODËR”.

Të nderuar Këshilltarë!

Në mbështetje të neni 23 pika 6 të ligjit nr.139/2015 “Për vetëqeverisjen vendore” i ndryshuar; ligjit nr.8308 datë 18.03.1998 “Për transportet rrugore” të ndryshuar, neni 10, neni 12/a, neni 15, neni 19 paragrafi II e vijues, Ju paragesim për miratim materialin e mëposhtëm:

Në vitin 2022 me VKB nr. 05, date 05.01.2022, kemi miratuar linjat rrethqytetëse ku në këtë vendim nuk janë të miratuara linja rrethqytetëse për Njësinë Administrative Shosh.

Referuar dhe kërkesës së parqitur nga Administratori i Njësisë Administrative Shosh, me Nr. 79/1 Prot, date 02. 07. 2024, për vënien në funksion të linjës në dy drejtime:

Shkodër - Shosh – Shkodër
Shkodër – Koplik – Theth - Breglumi, Shalë - Shosh - Shkodër

propozojmë të oftojmë këtë shërbim duke miratuar linjat rrethqytetëse, konkretisht:

Miratimi i linjës së rregullt rrethqytetëse të transportit të udhëtarëve Shkodër - Shosh – Shkodër, me dy drejtime lëvizje:

- Linja: Shkodër - Shosh – Shkodër
- Linja: Shkodër – Koplik – Theth - Breglumi, Shalë - Shosh - Shkodër
(Kalim tranzit me dyer të mbyllura)

Oraret e linjave për sejcilin drejtim lëvizje do të jenë si më poshtë:

- Linja: Shkodër - Shosh – Shkodër
Nisja ora 07:00, 09:00
Kthimi ora 10:00, 12:00

b. Linja: Shkodër - Koplík - Theth - Breglumi, Shalë - Shosh - Shkodër
(Kalim tranzit me dver të mbyllura)
Nisja ora 06:00, 08:00
Kthimi ora 12:00, 14:00
Stacioni i nisjes dhe mbërritjes për linjat do të jetë në qytetin Shkodër tek sheshi pranë spitalëve, pranë ish Parkut të Udhëtarëve.

Referuar nenit 10 të ligjit nr.8308 datë 18.03.1998 "Për transportet rrugore" të ndryshuar, miratimi i tarifave të biletave të linjave rrethqytetëse të transportit të udhëtarëve është kompetence e Këshillit bashkiak.

Për përcaktimin e tarifës së biletave të transportit për këtë linjë, është marrë si referencë pika 5, e VKB nr. 05, datë 05.01.2022, sipas tabelës nr. 3 dhe pikërisht tarifa e biletave të linjës:

Linjat Rrethqytetëse	Tarifat e biletave të transportit rrethqytetës
Shkodër - Breglumi, Shalë – Shkodër me distancë 69 km	600

Nga përlllogaritja e tarifave të linjës Shkodër - Breglumi, Shalë – Shkodër, rezulton se tarifa për 1(një) kilometër udhëtim është 8.7 lekë.

Itinerari Shkodër- Prekal-Shoshë është 51 km.

Nga përlllogaritja rezulton se tarifa për këtë distancë duhet të jetë 450 lekë.

Po kështu itinerari Shkodër-Koplík – Theth - Breglumi, Shalë Shosh është 109 km.

Nga përlllogaritja rezulton se tarifa për këtë distancë duhet të jetë 950 lekë.

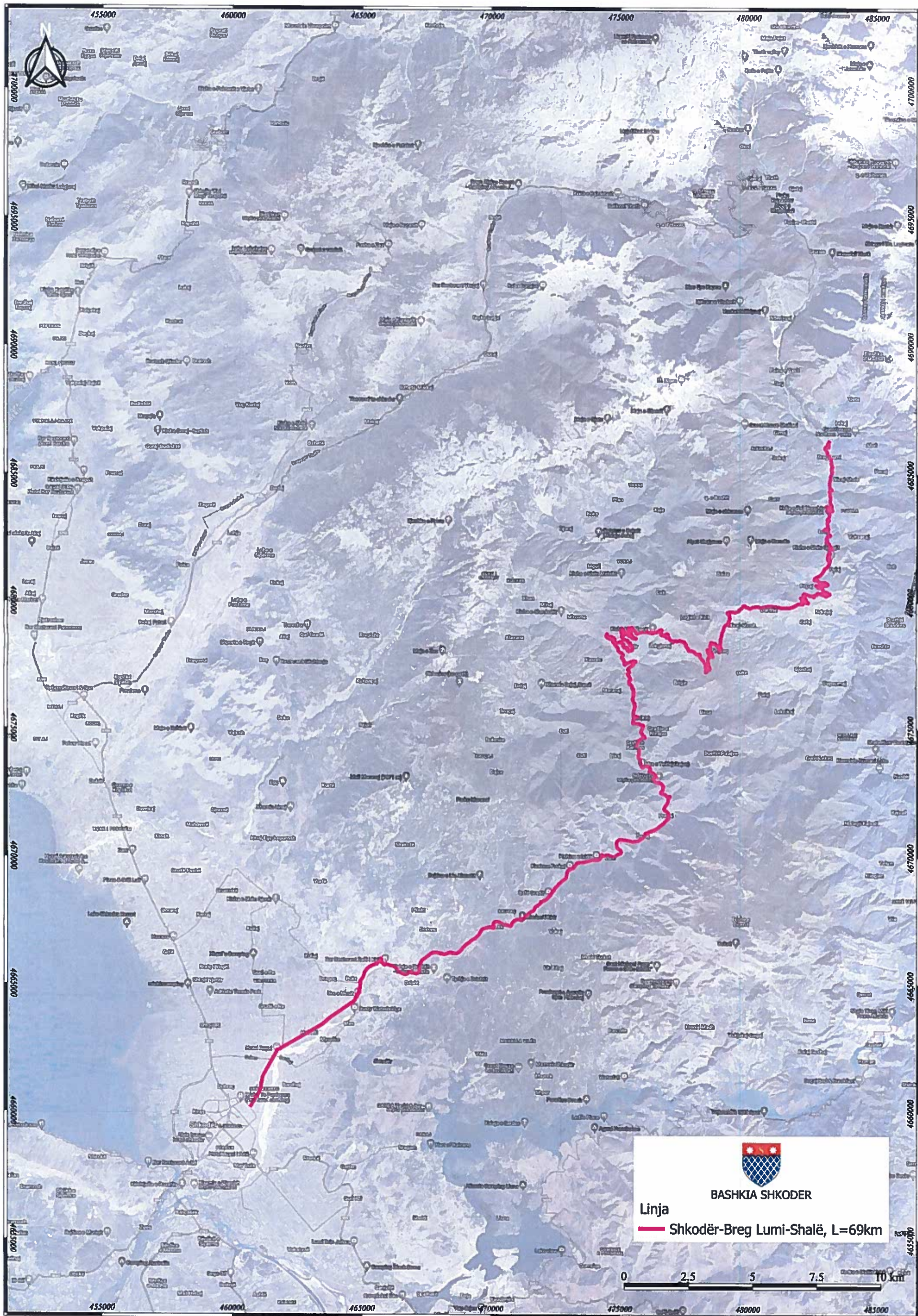
Sa më lart, propozojmë para Këshillit Bashkiak të miratojë ndryshimin VKB nr. 5, dt. 05.01.2022 "Për miratimin e rrijeit të linjave dhe të tarifës së biletave të transportit qytetës dhe rrethqytetës të udhëtarëve, për periudhën afatmesme 2022-2024 në Bashkinë Shkodër", sipas tabelës së mëposhtme:

Nr.	Linjat Rrethqytetëse	Tarifat e biletave të transportit rrethqytetës
1.	Shkodër - Shosh – Shkodër	450 lekë Distanca Shkodër- Prekal- Shosh është 51 km
2.	Shkodër – Koplík – Theth - Breglumi, Shalë - Shosh - Shkodër	950 lekë Distanca Shkodër-Koplík – Theth - Breglumi, Shalë Shosh është 109 km

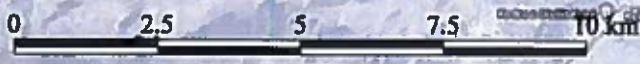
Duke ju falenderuar për bashkëpunimin!

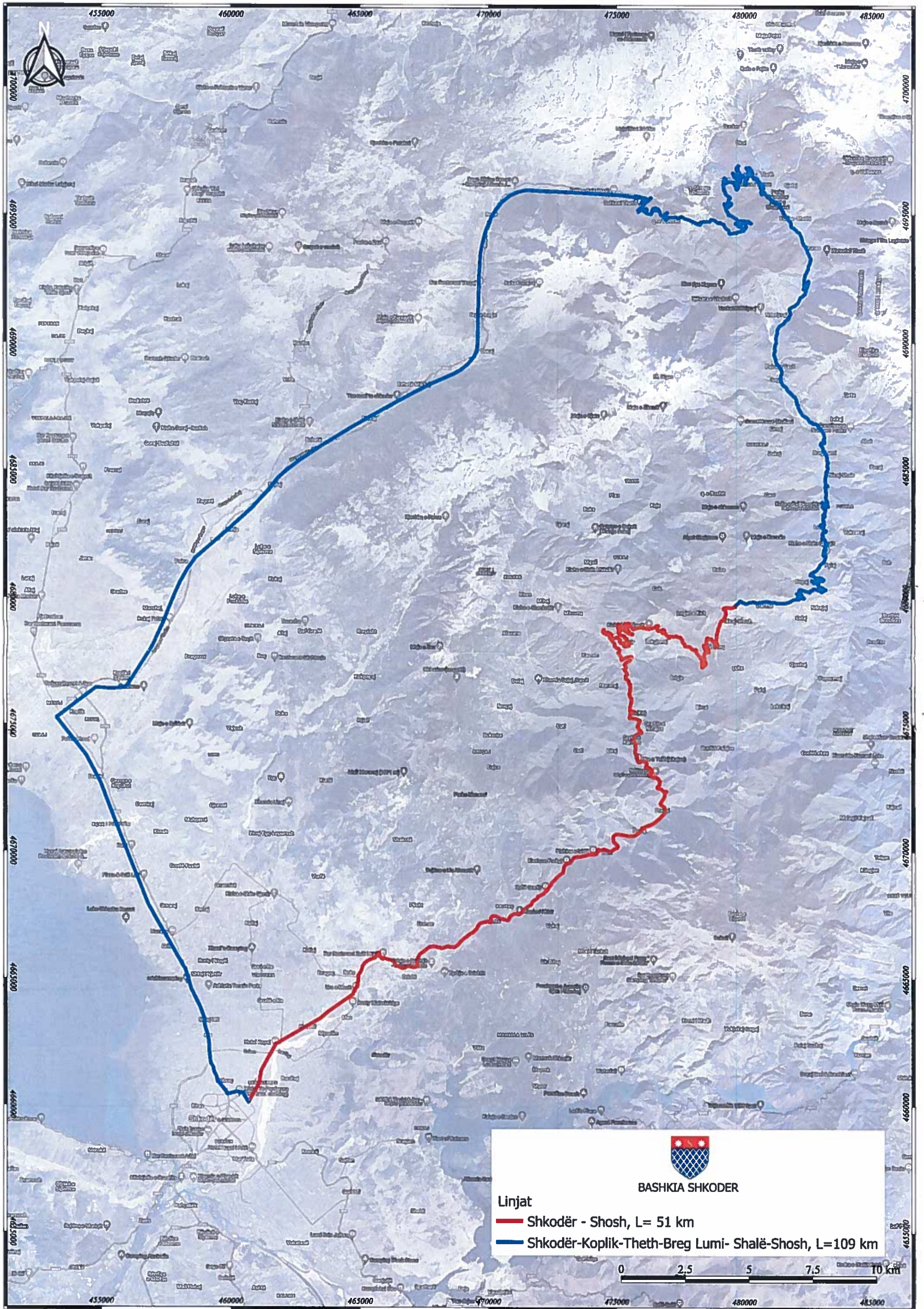
DREJTORIA E TAKSAVE DHE TARIFAVE VENDORE






BASHKIA SHKODER
Linja
— Shkodër-Breg Lumi-Shalë, L=69km





- Linjat
- Shkodër - Shosh, L= 51 km
 - Shkodër-Koplik-Theth-Breg Lumi- Shalë-Shosh, L=109 km

