



REPUBLIKA E SHQIPËRISË
BASHKIA SHKODËR
DREJTORIA E TAKSAVE DHE TARIFAVE VENDORE

Nr. 17046 Prot

Shkodër, më 26.6.2026

Lënda: Kërkesë për shtesë rend dite

Drejtuar: Këshillit Bashkiak Shkodër

Të nderuar këshilltarë,

Bashkëlidhur po ju paraqesim këtë kërkesë për shtesë rend dite në lidhje me shqyrtimin dhe miratimin e projekt – vendimit:

1. *“Për një ndryshim në VKB nr. 44, datë 25.06.2025 “Për miratimin e rrjetit të linjave, stacioneve të qëndrimit dhe të tarifës së biletave të transportit qytetës dhe rrethqytetës të udhëtarëve në Bashkinë Shkodër.”*

Duke ju uruar punë të mbarë !

KRYETAR

Benet BECI

ME VENDIM DELEGIMI
Z/KRYETAR
ALBAN PREKA





REPUBLIKA E SHQIPËRISË
BASHKIA SHKODËR

Nr. _____ Prot.

Shkodër, më ____/____/2026

PROJEKT - VENDIM

Nr. _____, Datë ____/____/2026

PËR NJË NDRYSHIM NË VKB NR.44, DATË 25.06.2025 “PËR MIRATIMIN E RRJETIT TË LINJAVE, STACIONEVE TË QENDRIMIT DHE TË TARIFËS SË BILETAVE TË TRANSPORTIT QYTETËS DHE RRETHQYTETËS TË UDHËTARËVE NË BASHKINË SHKODËR”.

Këshilli Bashkiak Shkodër, në mbledhjen e tij të datës ____/____/2026, në zbatim të nenit 23 pika 6 të ligjit nr.139/2015 “Për vetëqeverisjen vendore” i ndryshuar; ligjit nr.8378, datë 22.07.1998 “Kodi Rrugor i Republikës së Shqipërisë”, i ndryshuar; neneve 10, 12/a, 13, 14, 15, dhe 19 paragrafi II e vijues të ligjit nr.8308 datë 18.03.1998 “Për transportet rrugore” të ndryshuar, me propozim të Kryetarit të Bashkisë, si dhe relacionit të administratës së Bashkisë Shkodër:

VENDOSI:

1. Të miratojë një ndryshim në piken 1(një) të VKB nr.44, date 25.06.2025, sipas tabelës nr.1 “Linjat e transportit qytetës të udhëtarëve” dhe hartës bashkëngjitur.
2. Pikat e tjera të VKB nr.44, datë 25.06.2025 “Për Miratimin e Rrjetit të Linjave, Stacioneve të Qëndrimit dhe të Tarifës së Biletave të Transportit Qytetës dhe Rrethqytetës të Udhëtarëve në Bashkinë Shkodër”, mbeten të pandryshuara.
3. Për zbatimin e këtij vendimi ngarkohet Kryetari i Bashkisë.
4. Ky vendim hyn në fuqi 10 ditë pas shpalljes.

KRYETAR

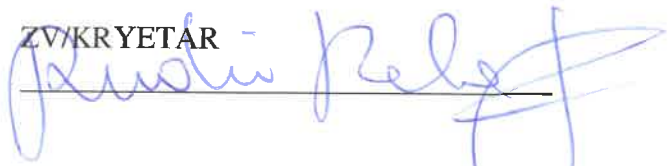
Benet BECI

ME VENDIM DELEGIMI

ZV/KRYETAR

Alban PREKA

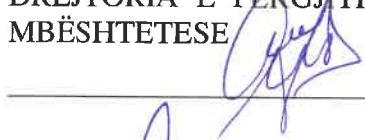
ZV/KRYETAR



DREJTORIA E TAKSAVE DHE TARIFAVE VENDORE



DREJTORIA E PËRGJITHSHME JURIDIKE, BURIMEVE NJERËZORE DHE SHERBIMEVE MBËSHTETESE




DREJTORIA JURIDIKE



DREJTORIA E PËRGJITHSHME E PLANIFIKIMIT DHE KONTROLLIT TE TERRITORIT



DREJTORIA E PLANIFIKIMIT DHE ZHVILLIMIT TË TERRITORIT

DIONIS DRAGANI


ISHTE**Tabela nr.1 “Linjat e transportit qytetës të udhëtarëve”**

Linja BAHÇALLEK – FERMENTIM – BAHÇALLEK
Stacionet
Në vajtje: Bahçallek, Kisha e Zojës, Ura e Bunës, Bexhisteni, Medreze, Gjinnazi “Kolë Idromeno”, Perash, Shatërvani, Tullat e Kuqe, Universiteti, Sheshi “Rus”, Sheshi “Prekë Cali”, Spitali Rajonal, Gjinnazi “Arben Broci”, ish-Uzina e Telave, Fermentim.
Në kthim: Fermentim, ish-Uzina e Telave, Gjinnazi “Arben Broci”, Spitali Rajonal, Sheshi “Prekë Cali”, Sheshi Rus, Universiteti, Sheshi “Demokracia” (në fillim të rrugës “Qemal Draçini”), Biblioteka, Dalja shkolla “Ndre Mjeda”, Xhabijej (dalja Tophanë), Fund Xhabijej, Bexhisteni, Ura e Bunës, Kisha e Zojës, Bahçallek.
Orari i fillimit dhe mbarimit të shërbimit
Nga ora 6:30 deri në ora 20:00
Frekuenca e kryerjes së shërbimit
Frekuencat e lëvizjes, do të përcaktohen me urdhër Kryetarit të Bashkisë, sipas kërkesave të lëvizjes së popullsisë.
Linja SHKODËR – SHIROKË – ZOGAJ
Stacionet
Në vajtje: Hotel “Rozafa” (përballë), Parrucë, Xhabijej (dalja Tophanë), Fund Xhabijej, Bexhisteni, Ura e Vjetër e Bunës, Ura e Re e Bunës (dalje), Ura e Vjetër e Bunës (rruga “Shiroka”), Shirokë, Zogaj (pranë Xhamisë)
Në kthim: Zogaj (pranë Xhamisë), Shirokë, Ura e Vjetër e Bunës (rruga “Shiroka”), Ura e Re e Bunës (hyrje), Ura e Vjetër e Bunës, Bexhisteni, Medreze, Perash, Shatërvani, Hotel “Rozafa”
Orari i fillimit dhe mbarimit të shërbimit
Nga ora 6:15 deri në ora 16:15
Frekuenca e kryerjes së shërbimit
Frekuencat e lëvizjes, do të përcaktohen me urdhër Kryetarit të Bashkisë, sipas kërkesave të lëvizjes së popullsisë.
Linja KIRAS – STACIONI I TRENIT – RRETHRROTULLIMI TEPE – KIRAS
Stacionet
Në vajtje: Xhamija Kiras, ish-Shkolla Veterinare, Karvanaj, Kthesa QPU, Pallatit i Sportit “Qazim Dervishi”, Teatri “Migjeni”, Posta, Kryqëzimi “Ish Dega e Brendshme”, Shkolla “Miqësia”, “Revolucioni Antikomunist Hungarez”, (rrethrotullimi Arra e Madhe), Stacioni i Trenit, rrethrotullimi Tepe.
Në kthim: Rrethrotullimi Tepe, Stacioni i Trenit, Antikomunist Hungarez”, (rrethrotullimi Arra e Madhe), Shkolla “Miqësia”, Kryqëzimi, Posta, Teatri “Migjeni”, Pallatit i Sportit “Qazim Dervishi”, sheshi në fund të Bulevardit “Bujar Bishanaku”, Xhamija Kiras.
Orari i fillimit dhe mbarimit të shërbimit
Nga ora 06:30 deri në 20:30
Frekuenca e kryerjes së shërbimit
Frekuencat e lëvizjes, do të përcaktohen me urdhër Kryetarit të Bashkisë, sipas kërkesave të lëvizjes së popullsisë.
Linja SHËRBIMI URBAN NË UNAZË
Stacionet
Itinerari (vajtje-ardhje): Sheshi i Spitalëve, Varrezat Katolike, Shkolla Pyjore, Kisha e Madhe, Kryqëzimi “Ish Dega”, Rruga e Gjykatës, Sheshi Isa Boletini, Qendra Daut Boriçi, Shkolla “Kol Idromeno”, Hotel “Argenti”, Fundi Unazës (firma Kiri), Ish Zunkthat, Pallatet te Bahçja e Çakejve, Shkolla “Salo Halili”, Kthesa e QPU,

Kryqëzimi te Xhamija e Kirasit, Ish Poçeria, Kolegji Turk "Hasan Riza Pasha", Kryqëzimi Dobraq,
Tregu Rus, Kthesa e Policisë, Sheshi i Spitaleve
Kthimi drejtimi i kundërt i lëvizjes me të njëjtat vendodhje të stacioneve.

Orari i fillimit dhe mbarimit të shërbimit

Nga ora 06.30 deri në 09.30 dhe nga ora 19.30 deri në 22.00

Frekuenca e kryerjes së shërbimit

Frekuencat e lëvizjes, do të përcaktohen me urdhër Kryetarit të Bashkisë, sipas kërkesave të lëvizjes së popullsisë.

BËHET**Tabela nr.1 “Linjat e transportit qytetës të udhëtarëve”**

Linja BAHÇALLEK – FERMENTIM – BAHÇALLEK
Stacionet
Në vajtje: Bahçallek, Kisha e Zojës, Ura e Bunës, Bexhisteni, Medreze, Fund Xhabije, Xhabije, shkolla “Ndre Mjeda”, Sheshi “Parrucë”, Sheshi “Demokracia”, Biblioteka e Universitetit, Sheshi “Rus”, Sheshi “Prekë Cali”, Spitali Rajonal, Gjumnazi “Arben Broci”, ish-Uzina e Telave, Fermentim.
Në kthim: Fermentim, ish-Uzina e Telave, Gjumnazi “Arben Broci”, Spitali Rajonal, Sheshi “Prekë Cali”, Sheshi Rus, Shkolla e Muzikës, Biblioteka e Universitetit, Sheshi “Demokracia” (në fillim të rrugës “Qemal Draçini”), Biblioteka “Marin Barleti”, dalja shkolla “Ndre Mjeda”, Xhabijej (dalja Tophanë), Fund Xhabijej, Bexhisteni, Ura e Bunës, Kisha e Zojës, Bahçallek.
Orari i fillimit dhe mbarimit të shërbimit
Nga ora 6:00 deri në ora 22:00
Frekuenca e kryerjes së shërbimit
Frekuencat e lëvizjes, do të përcaktohen me urdhër Kryetarit të Bashkisë, sipas kërkesave të lëvizjes së popullsisë.
Linja SHKODËR – SHIROKË – ZOGAJ – SHKODËR
Stacionet
Në vajtje: Hotel “Rozafa” (përballë), Biblioteka “Marin Barleti”, shkolla “Ndre Mjeda”, Xhabijej (dalja Tophanë), Fund Xhabijej, Bexhisteni, Ura e Vjetër e Bunës, Ura e Re e Bunës (dalje), Ura e Vjetër e Bunës (rruga “Shiroka”), Shirokë, Zogaj (pranë Xhamisë)
Në kthim: Zogaj (pranë Xhamisë), Shirokë, Ura e Vjetër e Bunës (rruga “Shiroka”), Ura e Re e Bunës (hyrje), Ura e Vjetër e Bunës, Bexhisteni, Fund Xhabije, Xhabije, shkolla “Ndre Mjeda”, Sheshi “Parrucë”, Hotel “Rozafa”
Orari i fillimit dhe mbarimit të shërbimit
Nga ora 06:00 – 15:30 për periudhen 16 Shtator – 14 Qershor Nga ora 07:30 – 19:30 për periudhen 15 Qershor – 15 Shtator,
Frekuenca e kryerjes së shërbimit
Frekuencat e lëvizjes, do të përcaktohen me urdhër Kryetarit të Bashkisë, sipas kërkesave të lëvizjes së popullsisë.
Linja KIRAS – STACIONI I TRENIT – RRETHRROTULLIMI TEPE – KIRAS
Stacionet
Në vajtje: Xhamija Kiras, ish-Shkolla Veterinare, Karvanaj, Kthesa QPU, Pallatit i Sportit “Qazim Dervishi”, Teatri “Migjeni”, Posta, Kryqëzimi “Ish Dega e Brendshme”, Shkolla “Miqësia”, “Revolucioni Antikomunist Hungarez”, (rrethrotullimi Arra e Madhe), Stacioni i Trenit, rrethrotullimi Tepe.
Në kthim: Rrethrotullimi Tepe, Stacioni i Trenit, Antikomunist Hungarez”, (rrethrotullimi Arra e Madhe), Shkolla “Miqësia”, Kryqëzimi, Posta, Teatri “Migjeni”, Pallatit i Sportit “Qazim Dervishi”, sheshi në fund të Bulevardit “Bujar Bishanaku”, Xhamija Kiras.
Orari i fillimit dhe mbarimit të shërbimit
Nga ora 06:30 deri në 20:30
Frekuenca e kryerjes së shërbimit
Frekuencat e lëvizjes, do të përcaktohen me urdhër Kryetarit të Bashkisë, sipas kërkesave të lëvizjes së popullsisë.
Linja SHËRBIMI URBAN NË UNAZË
Stacionet
Itinerari (vajtje-ardhje): Sheshi i Spitalëve, Varrezat Katolike, Shkolla Pyjore, Kisha e Madhe, Kryqëzimi “Ish Dega”, Rruga e

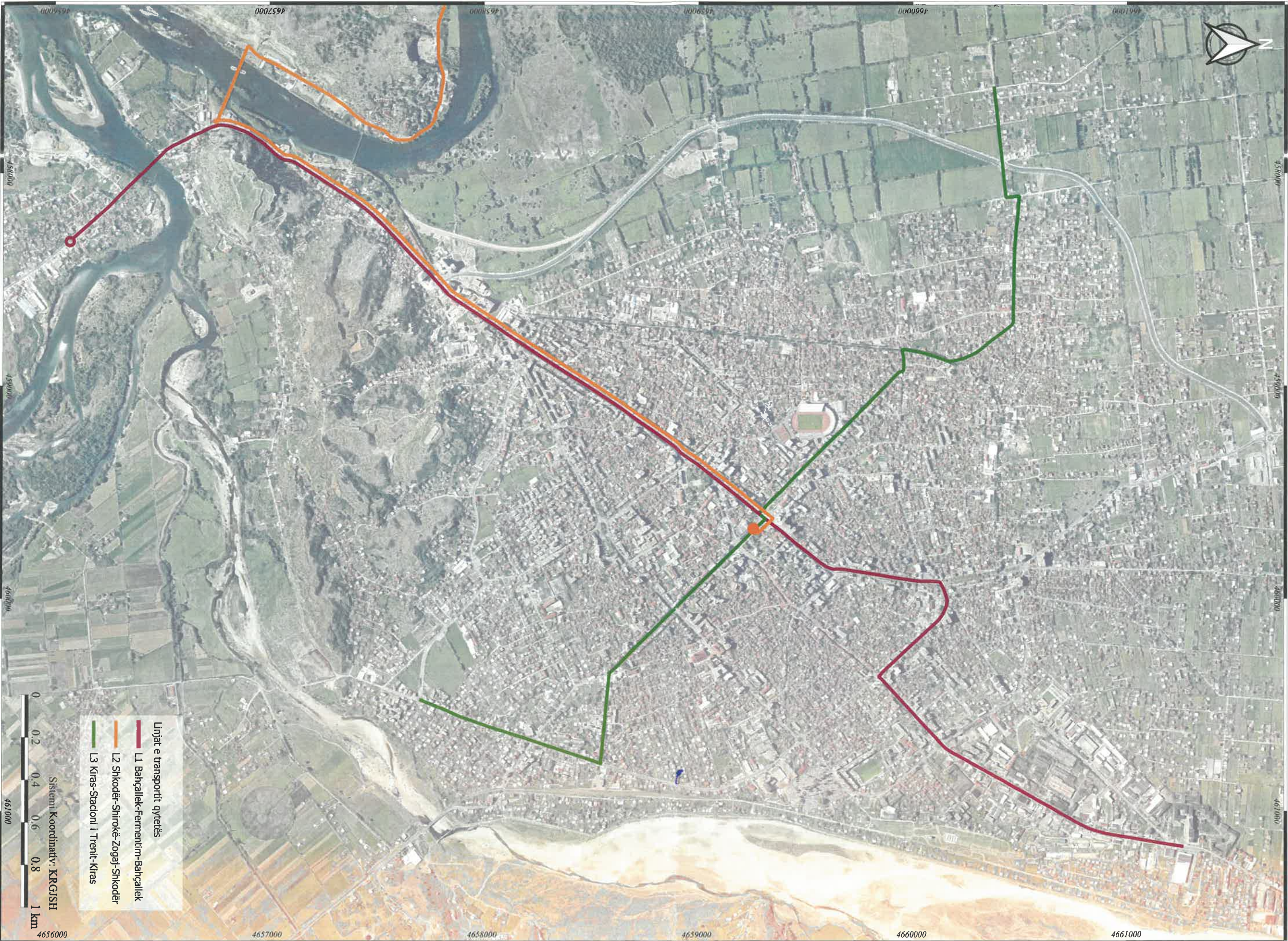
Gjykatës, Sheshi Isa Boletini, Qendra Daut Boriçi, Shkolla "Kol Idromeno", Hotel "Argenti", Fundi Unazës (firma Kiri), Ish Zunkthat, Pallatet te Bahçja e Çakejve, Shkolla "Salo Halili", Kthesa e QPU, Kryqëzimi te Xhamija e Kirasit, Ish Poçeria, Kolegji Turk "Hasan Riza Pasha", Kryqëzimi Dobraq, Tregu Rus, Kthesa e Policisë, Sheshi i Spitaleve
Kthimi drejtimi i kundërt i lëvizjes me të njëjtat vendodhje të stacioneve.

Orari i fillimit dhe mbarimit të shërbimit

Nga ora 06.30 deri në 09.30 dhe nga ora 19.30 deri në 22.00

Frekuenca e kryerjes së shërbimit

Frekuencat e lëvizjes, do të përcaktohen me urdhër Kryetarit të Bashkisë, sipas kërkesave të lëvizjes së popullsisë.

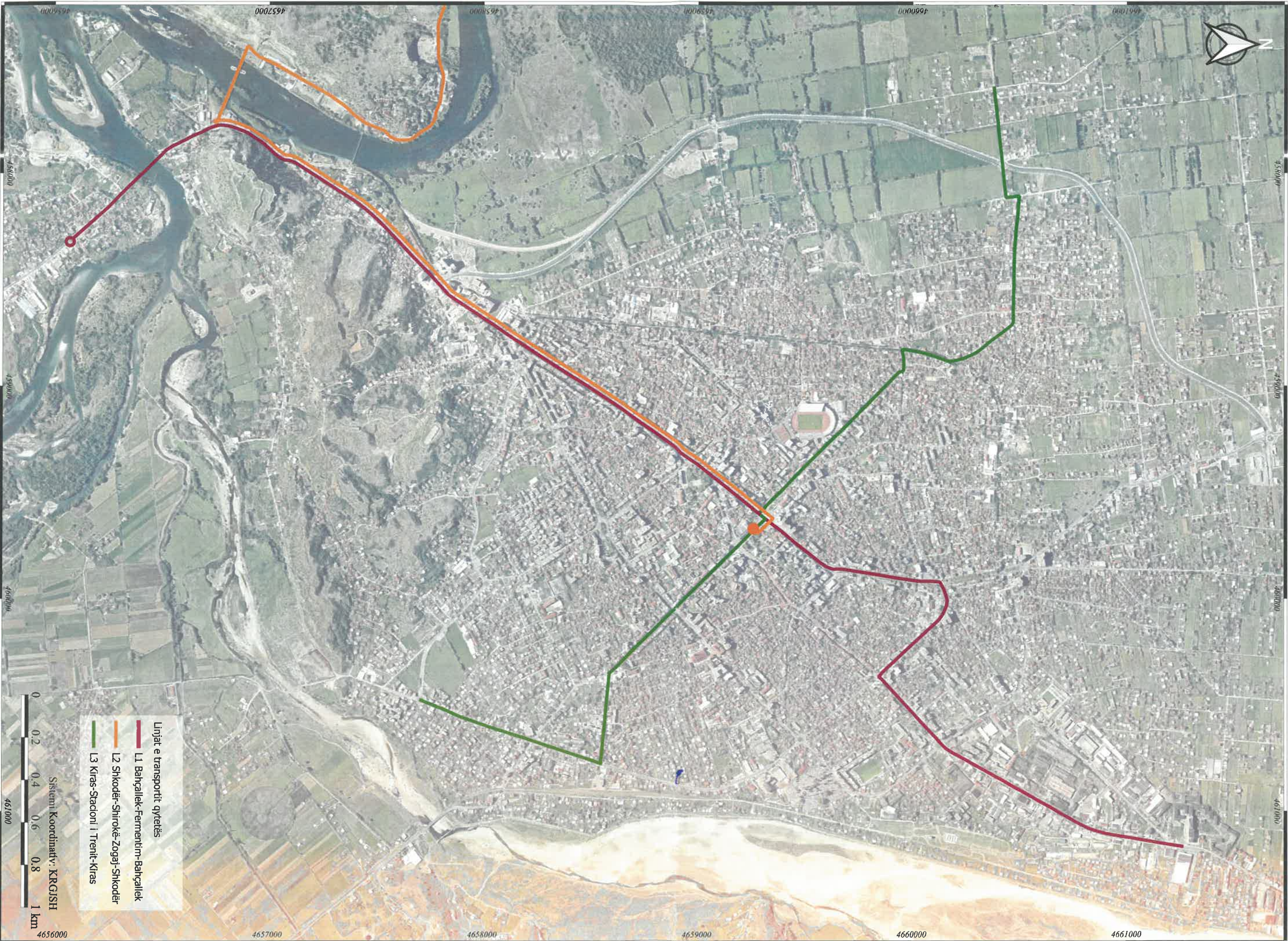


Linjat e transportit qytetës

- L1 Bahçalëk-Fermentim-Bahçalëk
- L2 Shkodër-Shirokë-Zogaj-Shkodër
- L3 Kiras-Stationi i Trenit-Kiras

Sistemi i Koordinatit: KRGJSH

0 0.2 0.4 0.6 0.8 1 km







REPUBLIKA E SHQIPËRISË

BASHKIA SHKODËR

DREJTORIA E TAKSAVE DHE TARIFAVE VENDORE

Nr. _____ Prot.

Shkodër, më ____/____/2026

RELACION:

PËR NJË NDRYSHIM TË VKB NR.44, DATË 25.06.2025 “PËR MIRATIMIN E RRJETIT TË LINJAVE DHE TË TARIFËS SË BILETAVE TË TRANSPORTIT QYTETËS DHE RRETHQYTETËS TË UDHËTARËVE NË BASHKINË SHKODËR”

Shërbimi i transportit qytetës të udhëtarëve në territorin e Bashkisë Shkodër funksionon në dy linja: Bahçallek-Fermentim-Bahçallek dhe Shkodër-Shirokë-Zogaj-Shkodër. Këshilli i Bashkisë Shkodër, me Vendim nr.44, datë 25.06.2025, miratoi rrjetin e linjave dhe të tarifës së biletave të transportit qytetës dhe rrethqytetës të udhëtarëve. Për ti dhënë një impuls më të madh këtij shërbimi dhe për të mbështetur nevojat e lëvizjes së popullsisë propozohet:

Për linjen Bahçallek-Fermentim-Bahçallek, orari i fillimi dhe mbarimit shërbimit të jetë nga 06:00 – 22:00, si dhe ndryshimi i stacioneve të qëndrimit për arsye të ndryshimit të sensit të lëvizjes nga blv. “Mehmet Pashë Plaku” në blv. “Zogu I”.

Për linjen Shkodër-Shirokë-Zogaj-Shkodër, orari i fillimit dhe mbarimit të shërbimit të jetë nga 06:00 – 15:30 për periudhen 16 shtator – 14 qershor dhe nga ora 07:30 – 19:30 për periudhen 15 qershor – 15 shtator, si dhe ndryshimi i stacioneve të qëndrimit për arsye të ndryshimit të sensit të lëvizjes nga blv. “Mehmet Pashë Plaku” në blv. “Zogu I”.

Linja qytetëse “Shkodër – Shirokë – Zogaj – Shkodër” do të ketë mbivendosje në linjën “Bahçallek-Fermentim-Bahçallek”, ku një pjesë e stacioneve të qëndrimit, do të shërbejnë për të dy linjat

Frekuencat e lëvizjes, do të përcaktohen me urdhër Kryetarit të Bashkisë, sipas kërkesave të lëvizjes së popullsisë.

Për sa më sipër, propozohet që të miratohen ndryshimet vetëm për linjat qytetëse të udhëtarëve “Bahçallek – Fermentim – Bahçallek” dhe “Shkodër – Shirokë – Zogaj – Shkodër” të paraqitura në Tabela nr.1 “Linjat e transportit qytetës të udhëtarëve” të VKB nr.44, datë 25.06.2025 “Për miratimin e rrjetit të linjave dhe të tarifës së biletave të transportit qytetës dhe rrethqytetës të udhëtarëve në Bashkinë Shkodër”.

Në tabelat në bashkangjitur, është paraqitur situata siç ishte dhe si bëhet, vetëm për dy linjat e mësipërme dhe jo për dy linjat e tjera “Kiras – Stacioni i Trenit – Rrethrotullimi Tepe – Kiras” dhe “Shërbimi urban në unazë” të cilat duke mos qënë në funksion për arsye të mos shfaqjes së interesit nga operatorë privatë, nuk janë pjesë e këtij ndryshimi.

DREJTOR

Ardit BEHARI

Konceptoi: Gj. Kurti
Pranoi: E. Dizadri

ISHTE**Tabela nr.1 “Linjat e transportit qytetës të udhëtarëve”**

Linja BAHÇALLEK – FERMENTIM – BAHÇALLEK
Stacionet
Në vajtje: Bahçallek, Kisha e Zojës, Ura e Bunës, Bexhisteni, Medreze, Gjinnazi “Kolë Idromeno”, Perash, Shatërvani, Tullat e Kuqe, Universiteti, Sheshi “Rus”, Sheshi “Prekë Cali”, Spitali Rajonal, Gjinnazi “Arben Broci”, ish-Uzina e Telave, Fermentim.
Në kthim: Fermentim, ish-Uzina e Telave, Gjinnazi “Arben Broci”, Spitali Rajonal, Sheshi “Prekë Cali”, Sheshi Rus, Universiteti, Sheshi “Demokracia” (në fillim të rrugës “Qemal Draçini”), Biblioteka, Dalja shkolla “Ndre Mjeda”, Xhabijej (dalja Tophanë), Fund Xhabijej, Bexhisteni, Ura e Bunës, Kisha e Zojës, Bahçallek.
Orari i fillimit dhe mbarimit të shërbimit
Nga ora 6:30 deri në ora 20:00
Frekuenca e kryerjes së shërbimit
Frekuencat e lëvizjes, do të përcaktohen me urdhër Kryetarit të Bashkisë, sipas kërkesave të lëvizjes së popullsisë.
Linja SHKODËR – SHIROKË – ZOGAJ
Stacionet
Në vajtje: Hotel “Rozafa” (përballë), Parrucë, Xhabijej (dalja Tophanë), Fund Xhabijej, Bexhisteni, Ura e Vjetër e Bunës, Ura e Re e Bunës (dalje), Ura e Vjetër e Bunës (rruga “Shiroka”), Shirokë, Zogaj (pranë Xhamisë)
Në kthim: Zogaj (pranë Xhamisë), Shirokë, Ura e Vjetër e Bunës (rruga “Shiroka”), Ura e Re e Bunës (hyrje), Ura e Vjetër e Bunës, Bexhisteni, Medreze, Perash, Shatërvani, Hotel “Rozafa”
Orari i fillimit dhe mbarimit të shërbimit
Nga ora 6:15 deri në ora 16:15
Frekuenca e kryerjes së shërbimit
Frekuencat e lëvizjes, do të përcaktohen me urdhër Kryetarit të Bashkisë, sipas kërkesave të lëvizjes së popullsisë.
Linja KIRAS – STACIONI I TRENIT – RRETHRROTULLIMI TEPE – KIRAS
Stacionet
Në vajtje: Xhamija Kiras, ish-Shkolla Veterinare, Karvanaj, Kthesa QPU, Pallatit i Sportit “Qazim Dervishi”, Teatri “Migjeni”, Posta, Kryqëzimi “Ish Dega e Brendshme”, Shkolla “Miqësia”, “Revolucioni Antikomunist Hungarez”, (rrethrotullimi Arra e Madhe), Stacioni i Trenit, rrethrotullimi Tepe.
Në kthim: Rrethrotullimi Tepe, Stacioni i Trenit, Antikomunist Hungarez”, (rrethrotullimi Arra e Madhe), Shkolla “Miqësia”, Kryqëzimi, Posta, Teatri “Migjeni”, Pallatit i Sportit “Qazim Dervishi”, sheshi në fund të Bulevardit “Bujar Bishanaku”, Xhamija Kiras.
Orari i fillimit dhe mbarimit të shërbimit
Nga ora 06:30 deri në 20:30
Frekuenca e kryerjes së shërbimit
Frekuencat e lëvizjes, do të përcaktohen me urdhër Kryetarit të Bashkisë, sipas kërkesave të lëvizjes së popullsisë.
Linja SHËRBIMI URBAN NË UNAZË
Stacionet
Itinerari (vajtje-ardhje): Sheshi i Spitaleve, Varrezat Katolike, Shkolla Pyjore, Kisha e Madhe, Kryqëzimi “Ish Dega”, Rruga e Gjykatës, Sheshi Isa Boletini, Qendra Daut Boriçi, Shkolla “Kol Idromeno”, Hotel “Argenti”, Fundi Unazës (firma Kiri), Ish Zunkthat, Pallatet te Bahçja e Çakejve, Shkolla “Salo Halili”, Kthesa e QPU,

Kryqëzimi te Xhamija e Kirasit, Ish Poçeria, Kolegji Turk "Hasan Riza Pasha", Kryqëzimi Dobraq,
Tregu Rus, Kthesa e Policisë, Sheshi i Spitaleve
Kthimi drejtimi i kundërt i lëvizjes me të njëjtat vendodhje të stacioneve.

Orari i fillimit dhe mbarimit të shërbimit

Nga ora 06.30 deri në 09.30 dhe nga ora 19.30 deri në 22.00

Frekuenca e kryerjes së shërbimit

Frekuencat e lëvizjes, do të përcaktohen me urdhër Kryetarit të Bashkisë, sipas kërkesave të lëvizjes së popullsisë.

BËHET**Tabela nr.1 “Linjat e transportit qytetës të udhëtarëve”**

Linja BAHÇALLEK – FERMENTIM – BAHÇALLEK
Stacionet
Në vajtje: Bahçallek, Kisha e Zojës, Ura e Bunës, Bexhisteni, Medreze, Fund Xhabije, Xhabije, shkolla “Ndre Mjeda”, Sheshi “Parrucë”, Sheshi “Demokracia”, Biblioteka e Universitetit, Sheshi “Rus”, Sheshi “Prekë Cali”, Spitali Rajonal, Gjinnazi “Arben Broci”, ish-Uzina e Telave, Fermentim.
Në kthim: Fermentim, ish-Uzina e Telave, Gjinnazi “Arben Broci”, Spitali Rajonal, Sheshi “Prekë Cali”, Sheshi Rus, Shkolla e Muzikës, Biblioteka e Universitetit, Sheshi “Demokracia” (në fillim të rrugës “Qemal Draçini”), Biblioteka “Marin Barleti”, dalja shkolla “Ndre Mjeda”, Xhabijej (dalja Tophanë), Fund Xhabijej, Bexhisteni, Ura e Bunës, Kisha e Zojës, Bahçallek.
Orari i fillimit dhe mbarimit të shërbimit
Nga ora 6:00 deri në ora 22:00
Frekuenca e kryerjes së shërbimit
Frekuencat e lëvizjes, do të përcaktohen me urdhër Kryetarit të Bashkisë, sipas kërkesave të lëvizjes së popullsisë.
Linja SHKODËR – SHIROKË – ZOGAJ – SHKODËR
Stacionet
Në vajtje: Hotel “Rozafa” (përballë), Biblioteka “Marin Barleti”, shkolla “Ndre Mjeda”, Xhabijej (dalja Tophanë), Fund Xhabijej, Bexhisteni, Ura e Vjetër e Bunës, Ura e Re e Bunës (dalje), Ura e Vjetër e Bunës (rruga “Shiroka”), Shirokë, Zogaj (pranë Xhamisë)
Në kthim: Zogaj (pranë Xhamisë), Shirokë, Ura e Vjetër e Bunës (rruga “Shiroka”), Ura e Re e Bunës (hyrje), Ura e Vjetër e Bunës, Bexhisteni, Fund Xhabije, Xhabije, shkolla “Ndre Mjeda”, Sheshi “Parrucë”, Hotel “Rozafa”
Orari i fillimit dhe mbarimit të shërbimit
Nga ora 06:00 – 15:30 për periudhen 16 Shtator – 14 Qershor Nga ora 07:30 – 19:30 për periudhen 15 Qershor – 15 Shtator,
Frekuenca e kryerjes së shërbimit
Frekuencat e lëvizjes, do të përcaktohen me urdhër Kryetarit të Bashkisë, sipas kërkesave të lëvizjes së popullsisë.
Linja KIRAS – STACIONI I TRENIT – RRETHRROTULLIMI TEPE – KIRAS
Stacionet
Në vajtje: Xhamija Kiras, ish-Shkolla Veterinare, Karvanaj, Kthesa QPU, Pallatit i Sportit “Qazim Dervishi”, Teatri “Migjeni”, Posta, Kryqëzimi “Ish Dega e Brendshme”, Shkolla “Miqësia”, “Revolucioni Antikomunist Hungarez”, (rrethrotullimi Arra e Madhe), Stacioni i Trenit, rrethrotullimi Tepe.
Në kthim: Rrethrotullimi Tepe, Stacioni i Trenit, Antikomunist Hungarez”, (rrethrotullimi Arra e Madhe), Shkolla “Miqësia”, Kryqëzimi, Posta, Teatri “Migjeni”, Pallatit i Sportit “Qazim Dervishi”, sheshi në fund të Bulevardit “Bujar Bishanaku”, Xhamija Kiras.
Orari i fillimit dhe mbarimit të shërbimit
Nga ora 06:30 deri në 20:30
Frekuenca e kryerjes së shërbimit
Frekuencat e lëvizjes, do të përcaktohen me urdhër Kryetarit të Bashkisë, sipas kërkesave të lëvizjes së popullsisë.
Linja SHËRBIMI URBAN NË UNAZË
Stacionet
Itinerari (vajtje-ardhje): Sheshi i Spitaleve, Varrezat Katolike, Shkolla Pyjore, Kisha e Madhe, Kryqëzimi “Ish Dega”, Rruga e

Gjykatës, Sheshi Isa Boletini, Qendra Daut Boriçi, Shkolla "Kol Idromeno", Hotel "Argenti", Fundi Unazës (firma Kiri), Ish Zunkthat, Pallatet te Bahçja e Çakejve, Shkolla "Salo Halili", Kthesa e QPU, Kryqëzimi te Xhamija e Kirasit, Ish Poçeria, Kolegji Turk "Hasan Riza Pasha", Kryqëzimi Dobraq, Tregu Rus, Kthesa e Policisë, Sheshi i Spitaleve
Kthimi drejtimi i kundërt i lëvizjes me të njëjtat vendodhje të stacioneve.

Orari i fillimit dhe mbarimit të shërbimit

Nga ora 06.30 deri në 09.30 dhe nga ora 19.30 deri në 22.00

Frekuenca e kryerjes së shërbimit

Frekuencat e lëvizjes, do të përcaktohen me urdhër Kryetarit të Bashkisë, sipas kërkesave të lëvizjes së popullsisë.



BASHKIA SHKODER

HARTA E LINJAVE QYTESE TE TRANSPORTIT TE UDHETAREME



