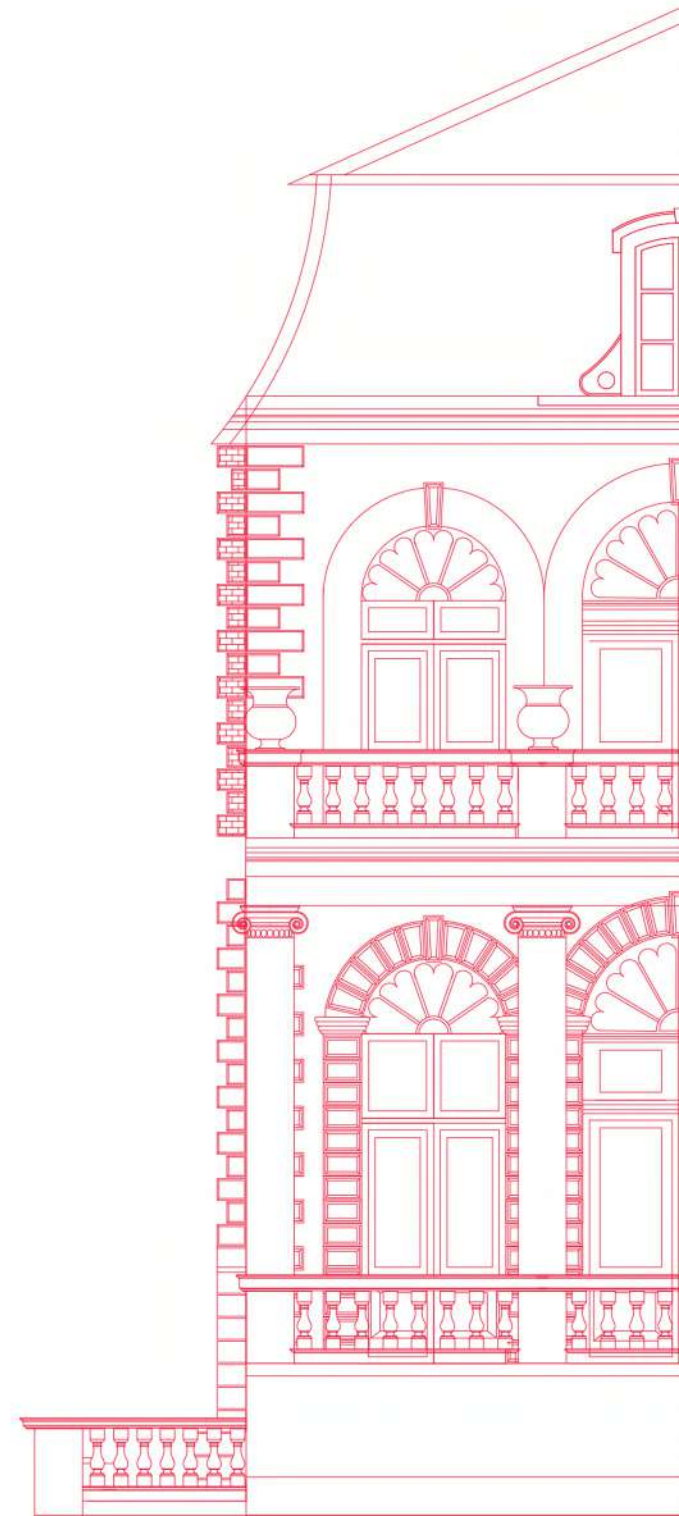


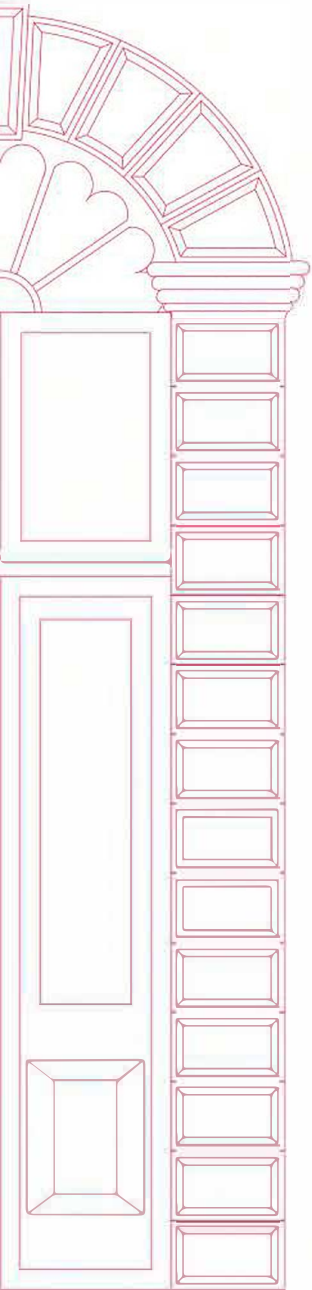


# SI TË APLIKOSH PËR **CERTIFIKATË PËRDORIMI** PRANË BASHKISË SHKODËR

---

UDHËZUES PËR QYTETARËT DHE PROFESIONISTËT





Udhëzuesi për profesionistët dhe qytetarët:  
“Aplikimi për Leje Infrastruktura”.

### **AUTOR**

Drejtorja e Përgjithshme e Planifikimit dhe Zhvillimit të Territorit.

### **UDHËHEQËS TË PROCESIT:**

**Robert Piro**, Drejtor

Drejtorja e kontrollit të zhvillimit të territorit

Grupi i punës:

**Drejtorja e Kontrollit të Zhvillimit të Territorit**

Arion Omi, Najda Rroji, Valter Laloshi, Xhevahir Heta.

### **BASHKIA SHKODËR**

Shkodër, 2025



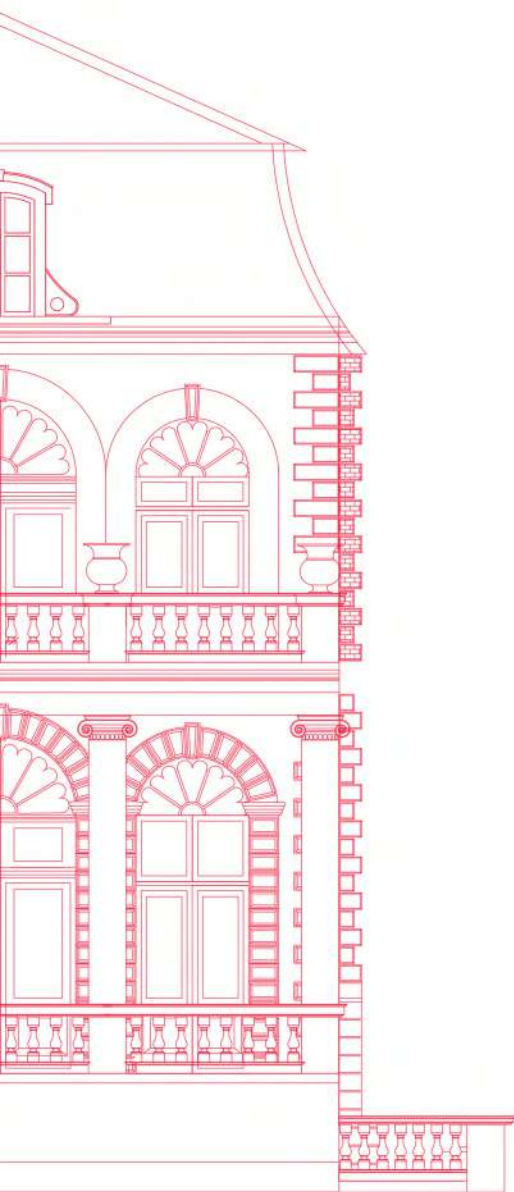
### **SHËNIM I RËNDËSISHËM**

Roli i këtij udhëzuesi është orientues për mënyrën e aplikimit të Certifikatës së Përdorimit.

Sugjerimet e dhëna në këtë udhëzues nuk janë shteruese, pasi vetë rastet e aplikimit për Leje Ndërtimi janë nga më të ndryshmet dhe trajtimet e tyre nuk janë standarte.

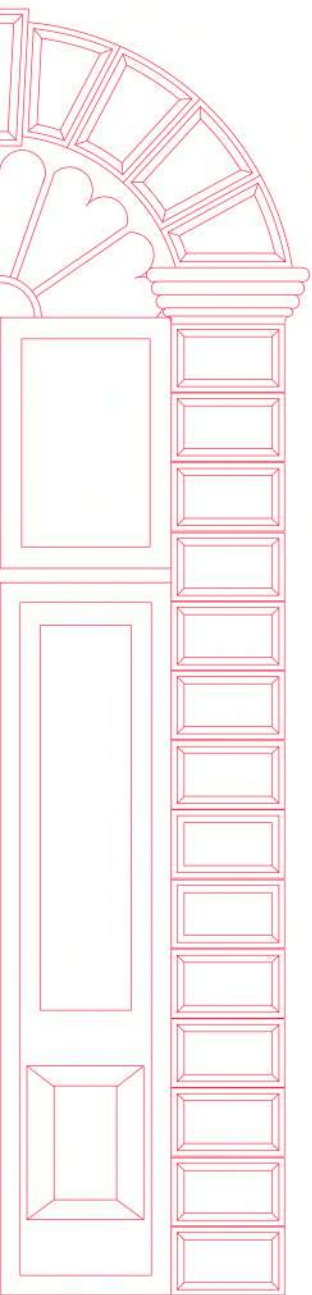
Referencat ligjore të cituara në këtë udhëzues i përkasin kohës së përgatitjes së tij, prandaj çdo përdorues i këtij udhëzuesi duhet të jetë i kujdesshëm t'i referohet bazës ligjore të përditësuar nga burimet zyrtare në momentin e përdorimit të tij.





## **> TABELA E PËRMAJTJES**

- |   |          |
|---|----------|
| 1. Hyrja  | Faqe 1   |
| 2. Cfarë është çertifikata e përdorimit             | Faqe 1   |
| 3. Kur lëshohet çertifikata e përdorimit            | Faqe 1   |
| 4. Mënyra e aplikimit                               | Faqe 2   |
| 5. Dokumentacioni tekniko-ligjor për aplikim online | Faqe 3-4 |
| 6. Aktet e kontrollit                               | Faqe 5   |
| 7. Ngarkimi elektronik i dokumentave                | Faqe 6   |
| 8. Koha e nevojshme për marrjen e shërbimit         | Faqe 6   |
| 9. Baza ligjore                                     | Faqe 7   |



## **> HYRJA**

MATERIALI “Aplikim për Certifikatë Përdorimi” i vjen në ndihmë profesionistëve të fushës si dhe të interesuarve që aplikojnë për certifikatë përdorimi duke i udhëzuar për bazën ligjore dhe dokumentacionin e nevojshëm për pajisjen me certifikatë.



## **> CFARE ËSHTË CERTIFIKATA E PËRDORIMIT?**

“Certifikata e përdorimit” është dokument zyrtar i lëshuar nga autoriteti përgjegjës në miratim të kërkesës, i cili vërteton se ndërtimi është në përputhje me kushtet e lejes së ndërtimit dhe se punimet e kryera dhe ndërtimi janë të përshtatshme për përdorim.



## **> KUR LESHOHET CERTIFIKATA E PËRDORIMIT?**

Në fund të procesit të zhvillimit, autoriteti përgjegjës i zhvillimit lëshon certifikatën e përdorimit të objektit, që vërteton përfundimin e punimeve, në përputhje me kushtet e lejes së ndërtimit, si dhe zbatimin e kriterëve të dokumenteve të planifikimit e të kontrollit të zhvillimit.



## MËNYRA E APLIKIMIT

Çdo subjekt, i cili kërkon të pajiset me certifikatë përdorimi, është i detyruar të dorëzojë aplikimin për certifikatë përdorimi dhe dokumentacionin shoqërues nëpërmjet sistemit elektronik të lejeve.

Sistemi elektronik i lejeve shërben si pika e vetme, nëpërmjet të cilit:

- paraqitet, elektronikisht, kërkesa për leje, sipas legjislacionit të planifikimit dhe zhvillimit të territorit;
- komunikohen vendimet institucionale
- njoftohen aplikuesit lidhur me statusin e kërkesave të tyre.

Aplikimi për certifikatë përdorimi kryhet nëpërmjet portalit online E-LEJE pjesë e platformës E-ALBANIA.



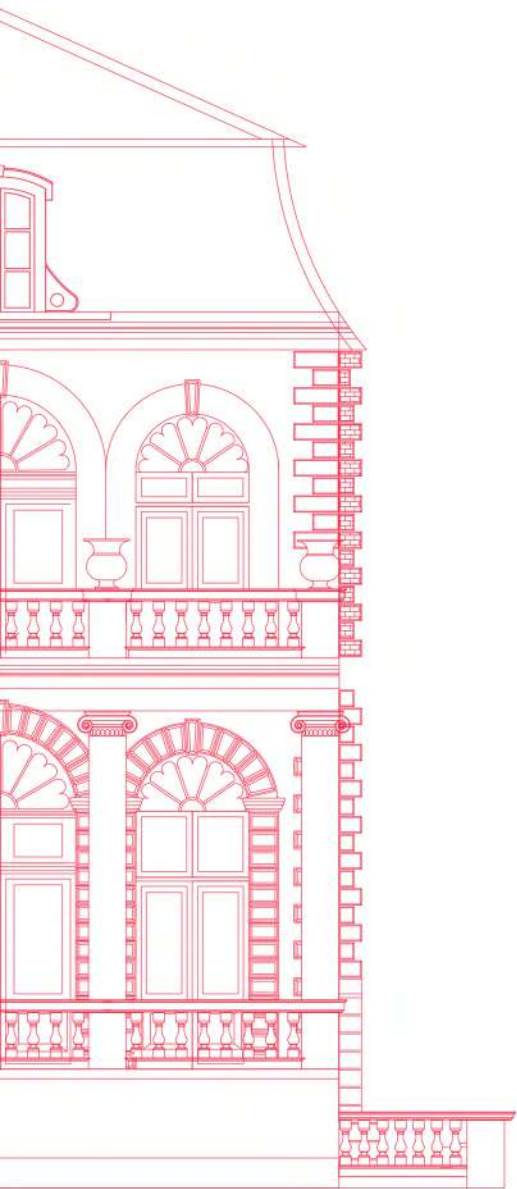
### > **Shënim:**

Aplikimi për lejen e ndertimit dhe manualet e përdorimit të platformës e-albania, mund të aksesoni në faqen WEB:

[www.ealbania.com](http://www.ealbania.com)

### > **Kujdes:**

“Gezimi i të drejtës së pronës nuk përkon me të drejtën për zhvillim të saj”.

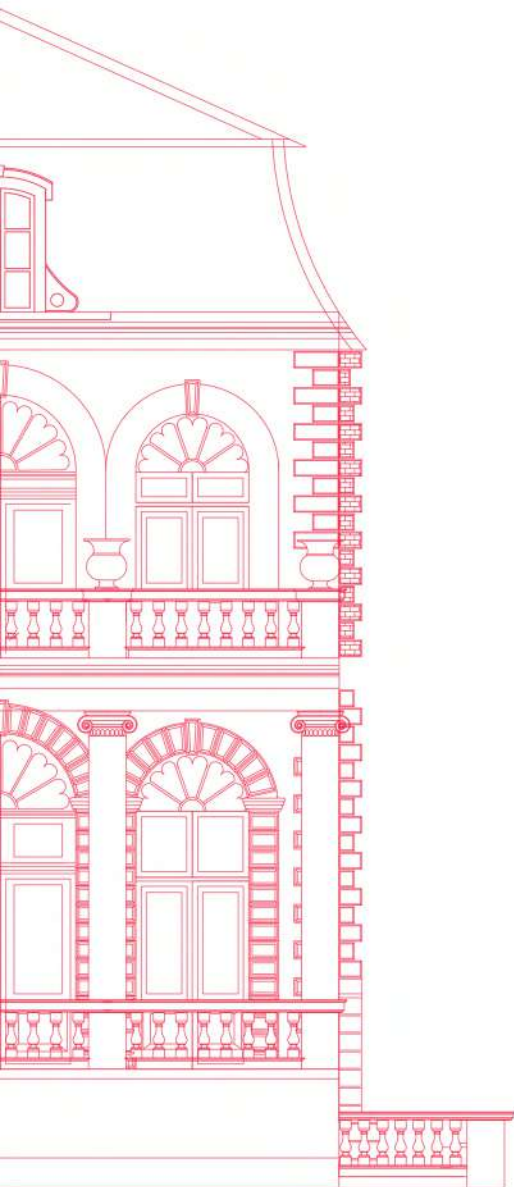


## **DOKUMENTACIONI TEKNIKO-LIGJOR PËR APLIKIM ONLINE**

- 1. KËRKESA PËR CERTIFIKATË PËRDORIMI**, sipas formatit të aplikimit të përcaktuar në sistemin e- leje, e nënshkruar elektronikisht;
- 2. AUTORIZIM ME PROKURË NGA ZHVILLUESI PËR APLIKANTIN** (nëse zhvilluesi dhe aplikuesi janë subjekte të ndryshme), ose autorizim i pajisur me nënshkrim elektronik nëse aplikuesi është subjekt shtetëror;
- 3. PROCESVERBALI I KOLAUDIMIT, I HARTUAR NGA KOLAUDATORI/GRUPI I KOLAUDIMIT, I SHOQËRUAR ME LICENCËN /LICENCAT PËRKATËSE, BRENDA AFATIT TË VLEFSHMËRISË;**
- 4. DEKLARATA E PËRPUTSHMËRISË NGA SUBJEKTI/SUBJEKTET QË KANË KRYER PUNIMET;**
- 5. RELACIONI TEKNIK I MBIKËQYRËSIT /MBIKËQYRËSVE**, mbi zbatimin e të gjitha disiplinave të punimeve të ndërtimit, shoqëruar nga licencat përkatëse, brenda afatit të vlefshmërisë;
- 6. AKTET E KONTROLLIT TË FAZAVE TË NDËRTIMIT OSE AKTI PËRMBLEDHËS PËR TË GJITHA FAZAT E KONTROLLIT;**
- 7. SITUACIONI PËRFUNDIMTAR I PUNIMEVE;**
- 8. aktet përkatëse** (procesverbal, akt miratimi, akt kolaudimi, akt teknik etj.), të lëshuara nga shoqëria “Ujësjiellës-Kanalizime” sh.a., Operatori i Shpërndarjes së Energjisë Elektrike, institucionet kompetente për Shërbimin e Mbrojtjes nga Zjarri dhe Shpëtimin, si dhe ato për menaxhimin e mbetjeve urbane

### **> Shënim:**

Bashkia Shkodër bashkërendon punën me të gjitha institucionet shtetërore dhe operatorët e shërbimeve publike për marrjen e informacionit /pëlqimit/ konformitetit nga institucionet që duhet të shprehen për kërkesat për leje, sipas legjislacionit në fuqi.

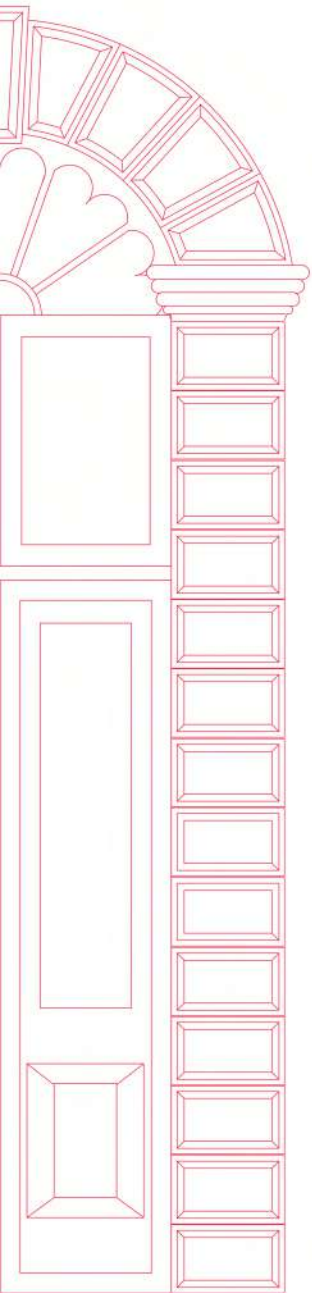


## **DOKUMENTACIONI TEKNIKO-LIGJOR PËR APLIKIM ONLINE**

9. IEJA E NDËRTIMIT shoqëruar me planvendosjen e miratuar;
10. PROJEKTI ARKITEKTONIK i miratuar dhe projekti “as build” (i zbatuar);
11. “PROJEKTI PËR MIRËMBAJTJEN E OBJEKTIT”, i cili të përmbajë edhe afatet e kontrollit periodik në intervale kohore të përcaktuara, të gjendjes së të gjitha sistemeve përbërëse, sipas disiplinave përkatëse të zbatimit të punimeve;
12. CERTIFIKIMI I MONTIMIT TË ASHENSORËVE DHE INSPEKTIMI FINAL;
13. POLICËN E SIGURIMIT TË PËRGJEGJËSISË SË NDËRTUESIT për dëmtime të objektit të përfunduar;
14. FOTOGRAFI TË OBJEKTIT NË TË GJITHA ORIENTIMET;
15. KONTRATA E NËNSHKRUAR NDËRMJET ZHVILLUESIT DHE SHOQËRISË/SHOQËRIVE NDËRTUESE, shoqëruar me licencën përkatëse;
16. KONTRATA E NËNSHKRUAR, ndërmjet zhvilluesit dhe mbikëqyrësit/mbikëqyrësve të punimeve, shoqëruar me licencën përkatëse.
17. RAPORTI PËRFUNDIMTAR I AUDITIMIT TË EFICIENCËS SË ENERGJISË, CERTIFIKATA PËRFUNDIMTARE E PERFORMANCËS SË ENERGJISË, E LËSHUAR NGA AUDITUESI ENERGJETIK I CERTIFIKUAR DHE REGJISTRUAR PRANË AEE-SË, së bashku me “Deklaratën e përgjegjesisë profesionale”, nëpërmjet së cilës konfirmon dhe mban përgjegjësi për përputhshmërinë e projektit të përfunduar me legjislacionin në fuqi për performancën e energjisë së ndërtesave.
18. MANDAT PAGESA MBI SHLYERJEN E TARIFAVE PËR CERTIFIKATE PËRDORIMI.

### **> Shënim:**

Bashkia Shkodër bashkërendon punën me të gjitha institucionet shtetërore dhe operatorët e shërbimeve publike për marrjen e informacionit /pëlqimit/konformitetit nga institucionet që duhet të shprehen për kërkesat për leje, sipas legjislacionit në fuqi.



## > AKTET E KONTROLLIT

Aktet e kontrollit të fazave të ndërtimit, depozitohen pranë njësisë vendore, të shoqëruara me një deklaratë përgjegjësie, të plotësuar nga subjekti/personi fizik, juridik që i ka hartuar, sipas fazave të grafikut të punimeve dhe afatit të lejes:

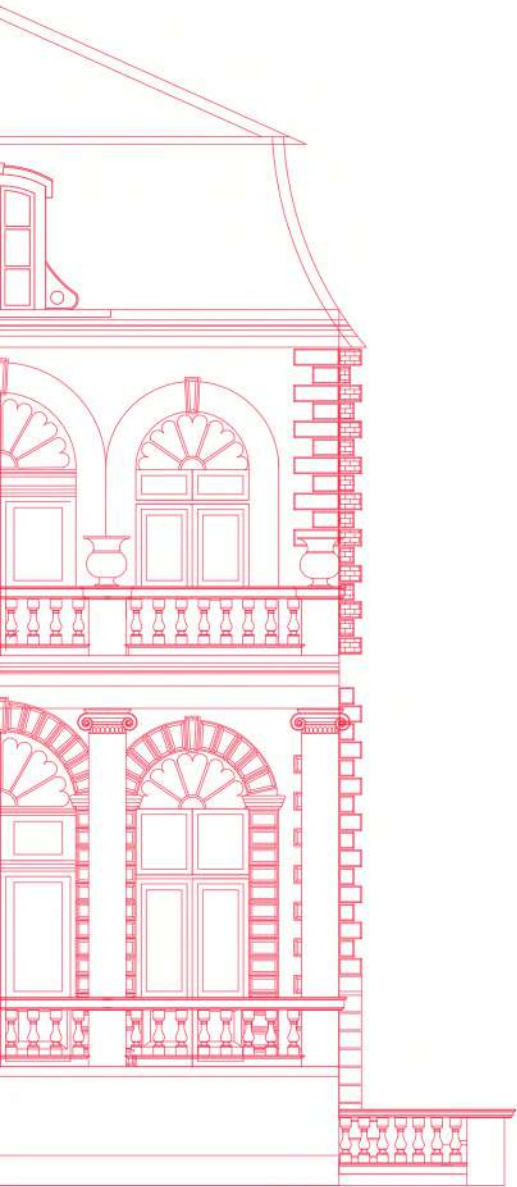
- a) Ngritja e kantierit të punimeve, përfshirë murin rrethues;
- b) Piketimi i strukturës;
- c) Përfundimi i themeleve dhe kuota 0;
- ç) Përfundimi i karabinasë për të gjithë objektin;
- d) Përfundimet e instalimeve elektrike, të ngrohjes, të ftohjes, hidraulike, të komunikimit elektronik”;
- dh) Përfundimi i fasadave, rifiniturave dhe sistemit të jashtëm në planin e vendosjes së strukturës së re, përfshirë dhe vendosjen e kutisë postare dhe lidhjen me infrastrukturat publike ekzistuese.

### > **Shënim:**

Certifikata e përdorimit lëshohet vetëm kur aktet e kontrollit vërtetojnë realizimin e punimeve, në përputhje me kushtet e lejes, sipas fazave dhe kritereve të përcaktuara në legjislacionin për punimet e ndërtimit.

### > **Shënim:**

Në rast se konstatohet mospërputhje e punimeve të kryera, autoriteti i planifikimit lëshon aktin e konstatimit të mospërputhshmërisë, i cili jep sugjerimet dhe afatin kohor dhe, nëse afati kohor nuk respektohet, sanksionet për sigurimin e përputhshmërisë nga zhvilluesi.



## NGARKIMI ELEKTRONIK I DOKUMENTAVE

Kërkesa për certifikate përdorimi paraqitet për shqyrtim nëpërmjet sistemit elektronik të lejeve, i cili mundëson ngarkimin elektronik të dokumentacionit shoqërues të kërkesës për certifikate përdorimi .

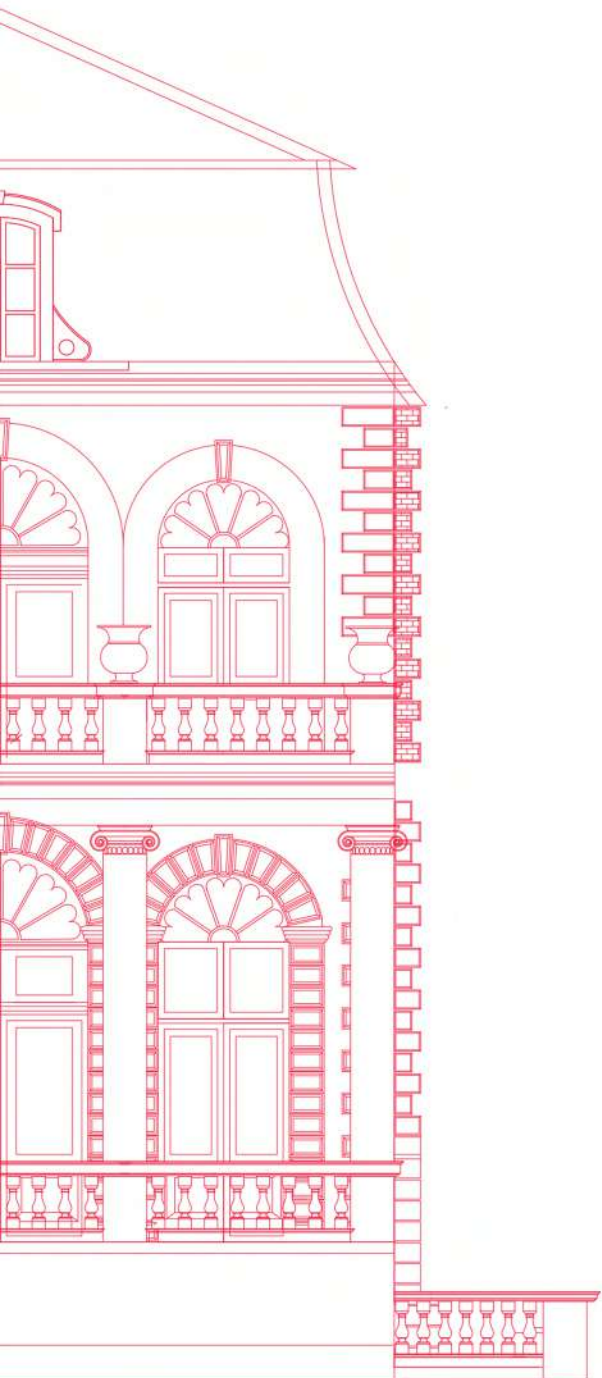


## KOHA E NEVOJSHME PER MARRJEN E SHERBIMIT

Brenda 30 ditëve punë nga data e dorëzimit të aplikimit lëshohet çertifikata e përdorimit.

### > Shënim:

Lutemi të skanoni të gjitha dokumentat e listuara të cilat do ngarkoni në sistem.



## > BAZA LIGJORE

1. LIGJ NR. 107/2014 PËR PLANIFIKIMIN DHE ZHVILLIMIN E TERRITORIT
2. LIGJ NR. 124/2015 PËR EFIÇENCËN E ENERGJISË
3. LIGJI NR. 81/2017 PËR ZONAT E MBROJTURA
4. LIGJ NR. 27/2018 PËR TRASHËGIMINË KULTURORE DHE MUZETË
5. L I G J NR.8402, DATE 10.9.1998 PER KONTROLLIN DHE DISIPLINIMIN E PUNIMEVE TE NDERTIMIT
6. VENDIM NR. 408, DATË 13.5.2015 PËR MIRATIMIN E RREGULLORES SË ZHVILLIMIT TË TERRITORIT
7. VENDIM NR. 430, DATË 11.7.2018 PËR KRIJIMIN E BAZËS SË TË DHËNAVE SHTETËRORE PËR SISTEMIN ELEKTRONIK TË LEJEVE (ELEJE)
8. VENDIM NR. 537, DATË 8.7.2020 PËR MIRATIMIN E KËRKESAVE MINIMALE TË PERFORMANCËS SË ENERGJISË SË NDËRTESAVE DHE TË ELEMENTEVE TË NDËRTESAVE

### > **Shënim:**

Referencat ligjore të cituara në këtë udhëzues i përkasin kohës së përgatitjes së tij, prandaj çdo përdorues i këtij udhëzuesi duhet të jetë i kujdesshëm t'i referohet bazës ligjore të përditësuar nga burimet zyrtare në momentin e përdorimit të tij.

Udhëzuesi “Si të aplikosh për Certifikatë Përdorimi”,  
është pjesë e një pakete informative për zbatimin e bazës tekniko - ligjore sipas kushteve të  
zhvillimit të përcaktuara në legjislacionin dhe rregulloret përkatëse në fuqi, së bashku me:

Udhëzuesin “Si të aplikosh për Leje Zhvillimi”  
Udhëzuesin “Si të aplikosh për Leje Ndërtimi”  
Udhëzuesin “Si të aplikosh për Deklaratë Paraprake Punimesh”  
Udhëzuesin “Si të aplikosh për Leje Infrastruktura”

Përgatitur nga Bashkia Shkoder me mbështetje teknike të  
Drejtorisë së Përgjithshme të Planifikimit dhe Zhvillimit të Territorit.

**SHKODËR 2025**

