



REPUBLIKA E SHQIPËRISË
BASHKIA SHKODËR

Nr. 6160 Prot

Shkodër, më 05. 05.2020

VENDIM
Nr. 102, datë 05. 05.2020

"Për miratimin e Planit të Detajuar Vendor të njësisë strukturore SH008.UB"

Në mbështetje të nenit 8, pika 2, nenit 9, pika 1/1 shkronja "b" dhe nenit 23, pika 14, të ligjit nr. 139/2015, datë 17.12.2015 "Për vetëqeverisjen vendore", nenit 5, pika 1.3, shkronja "b", nenit 13, pika 1, shkronja "dh", si dhe nenit 22, të ligjit nr.107/2014 datë 31.07.2014 "Për planifikimin dhe zhvillimin e territorit", i ndryshuar; nenit 72 të VKM nr. 686, datë 22.11.2017 "Për Miratimin e Rregullores së Planifikimit të Territorit", i ndryshuar; Planit të Përgjithshëm Vendor të Bashkisë Shkodër, miratuar me vendim Nr.5, datë 16.10.2017 nga Këshilli Kombëtar i Territorit, Nismës Nr.62, datë 03.04.2019 për hartimin e PDV-së në Njësinë Strukturore SH008.UB, Akt-Përputhshmërisë datë 01.04.2020 të Agjencisë Kombëtare të Planifikimit të Territorit si dhe Raportit Teknik të Drejtorisë së Studimeve, Planifikimit dhe Koordinimit të Investimeve, Bashkia Shkodër "Mbi shqyrtimin për miratim të planit të detajuar vendor të njësisë strukturore SH008.UB",

VENDOSA:

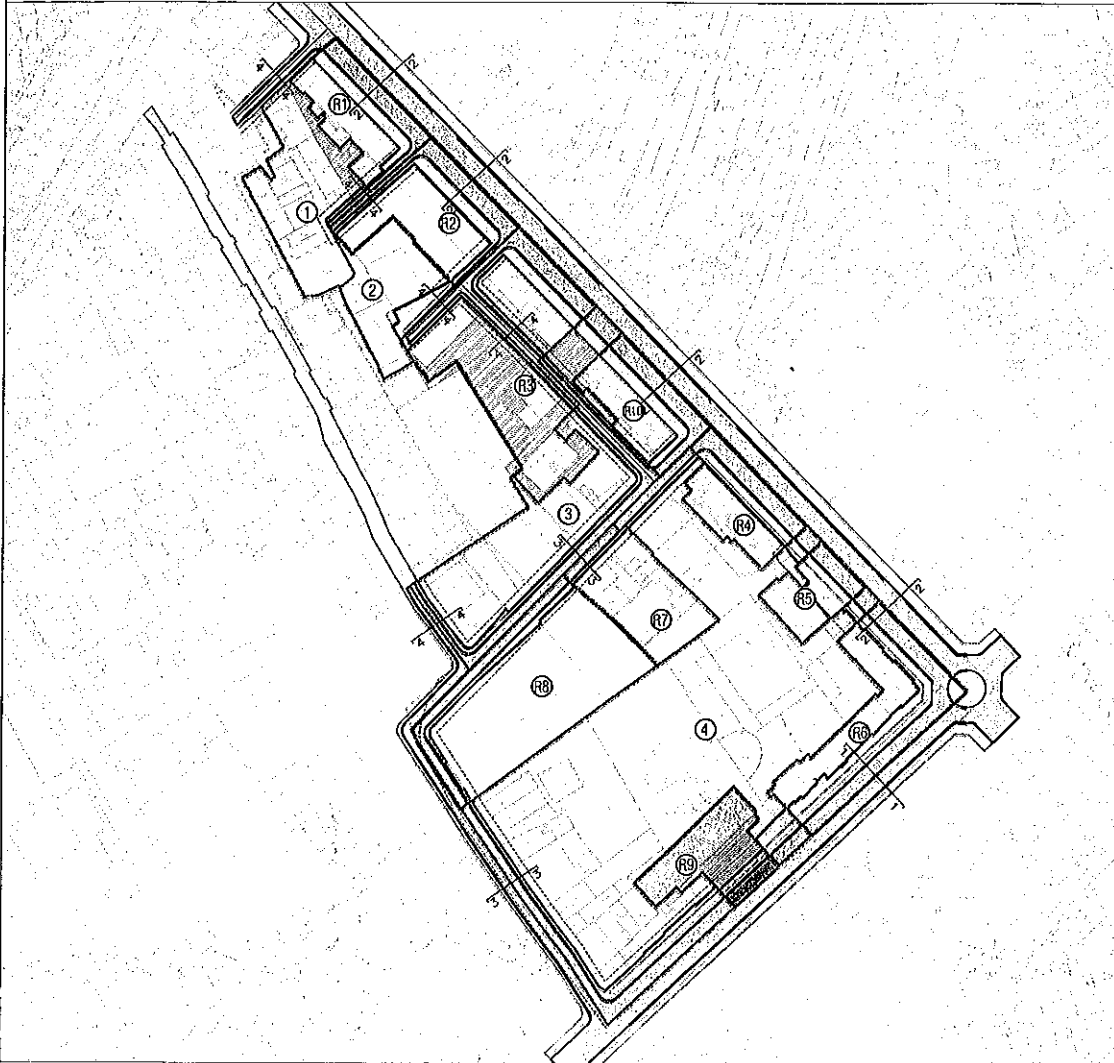
1. Miratimin e Planit të Detajuar Vendor për Njësinë Strukturore me Kod SH008.UB e cila kufizohet ndërmjet rrugëve: Bulevardi «Skenderbeu», rr. «Edit Durham», rr. «Jezuiteve», dhe rr. «Baron Franc Nopça».
2. Ngarkohet Drejtoria e Studimeve, Planifikimit dhe Koordinimit të Investimeve për botimin e dokumentacionit përfundimtar të PDV-së me kod SH008.UB në Regjistrin Kombëtar të Planifikimit të Territorit sipas legjislacionit në fuqi.
3. Ngarkohet Drejtoria e Studimeve, Planifikimit dhe Koordinimit të Investimeve dhe Drejtoria e Kontrollit dhe Zhvillimit të Territorit për zbatimin e Planit të Detajuar Vendor.
4. Ky vendim hyn në fuqi me botimin në Regjistrin Kombëtar të Planifikimit të Territorit.

KRMETAR

Voltana Ademi



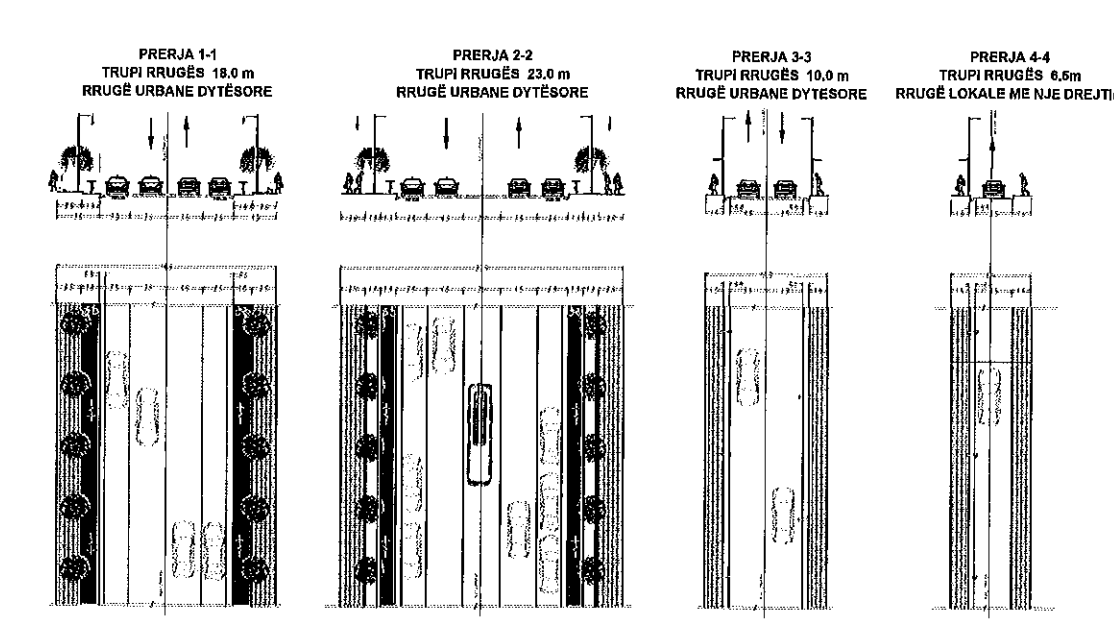
SIKEMA E PROPOZUAR E RIQËNIT RRUGOR DHE PËRDORIMET E PROPOZUARA TË TOKËS



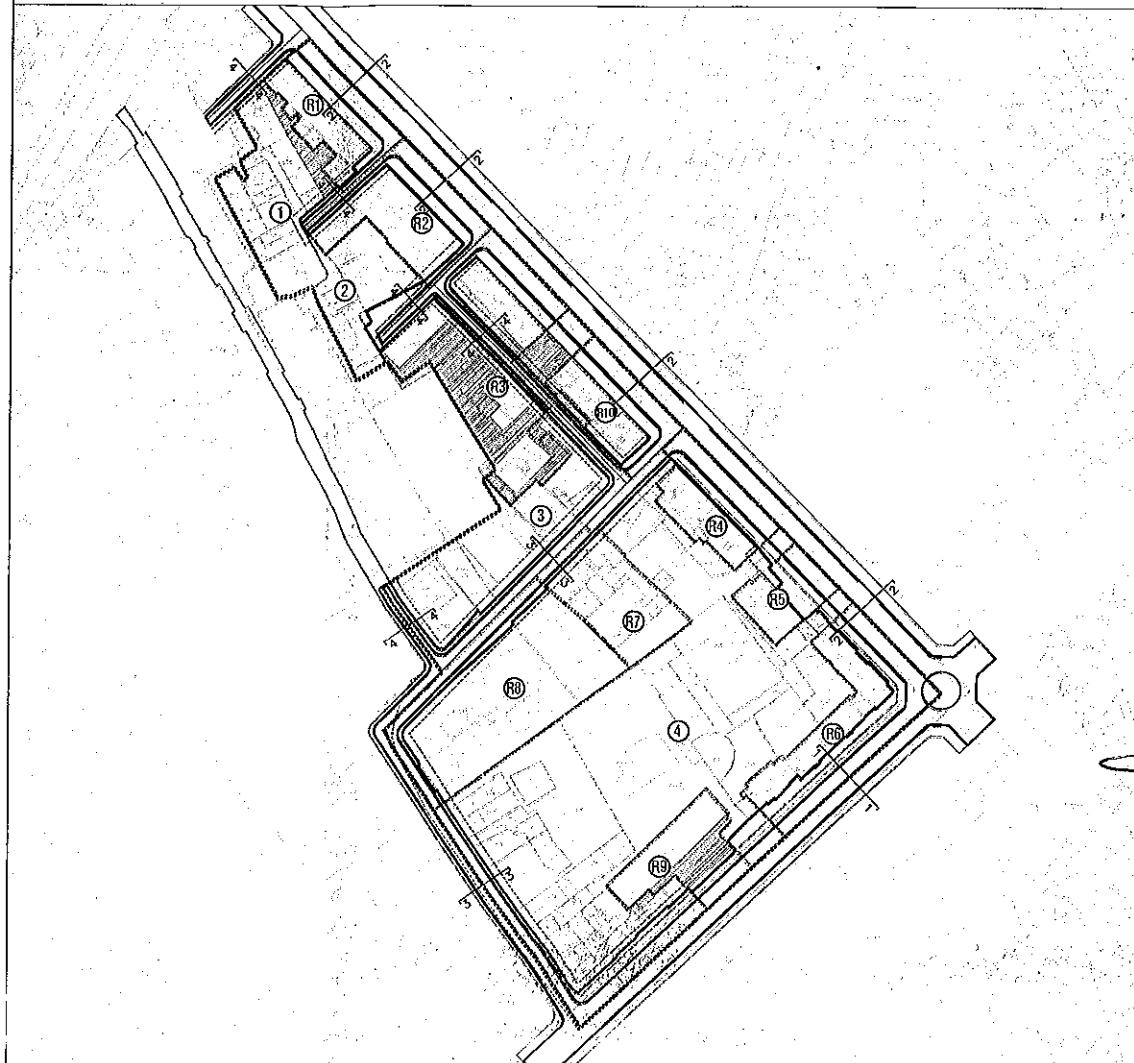
LEGJENDA

[Symbol]	KUFIRI I NJËSISË STRUKTURORE SIPAS PPV	[Symbol]	VIA E NDËRTIMIT	[Symbol]	AFILI HAPËSIRA PUBLIKE REKREATIVE	[Symbol]	A_BANIM	[Symbol]	IS_INSTITUCIONE	[Symbol]	KUFIRI I ZONAVE PER RIZHVILLIM
[Symbol]	KUFIRI I NJËSISË STRUKTURORE SIPAS PDV	[Symbol]	RRJETI RRUGOR I PROPOZUAR	[Symbol]	A_BANIM/ S_SHERBIME	[Symbol]	A_AS_ARSIM	[Symbol]	KUFIRI I ZONAVE PER RIQJENERIM	[Symbol]	

OBJEKTIONET TËRRITORIALE TË RRUGËVEVE



MËNYSHAT E NDËRTITJEVE NË TERRITORIN




LEGJENDA

[Symbol]	KUFIRI I NJËSISË STRUKTURORE SIPAS PPV	[Symbol]	VIA E NDËRTIMIT	[Symbol]	KUFIRI I ZONAVE PER RIZHVILLIM	[Symbol]	ZONA PER RIZHVILLIM 1-4	[Symbol]	AFILI HAPËSIRA PUBLIKE REKREATIVE
[Symbol]	KUFIRI I NJËSISË STRUKTURORE SIPAS PDV	[Symbol]	RRJETI RRUGOR I PROPOZUAR	[Symbol]	KUFIRI I ZONAVE PER RIQJENERIM	[Symbol]	ZONA PER RIQJENERIM R1-R10	[Symbol]	

TABELLA E TRUQËSVE PER ZHVILLIM

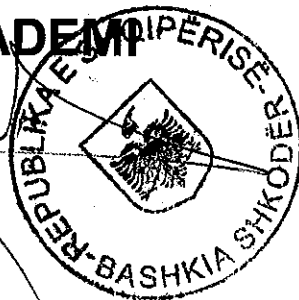
TREGUESIT PER ZHVILLIM SH008,UB	EKZISTUJESË		Propozimi PPV	DIFERENCA lidhur me gjendjen ekzistuese	Propozimi PDV	DIFERENCA lidhur me gjendjen ekzistuese					
SUPERFACIA E NJËSISË (m²)	39985		39415	569.9	39985	0					
INTENSITETI I NDËRTIMIT BRUTO	1.17		4/2.5	-	4/2.5	-					
SIP. NDËRTIM BRUTIT (m²)	32638	46116	147131	101016	109933	56817					
SIP. NDËRTIM PRISHJE (m²)	13477	46116	147131	101016	109933	56817					
KOEFICIENTET E SHRYTËZIMIT TË TERRITORIT PER RRUGE (m² ose %)	6626	16.81%	min 17%	Sipas pasaportes te njesise	9918	24.8% 8.0%					
KOEFICIENTET E SHRYTËZIMIT TË TERRITORIT PER HAPËSIRA PUBLIKE (m² ose %)	2940	7.46%	min 80%	Sipas pasaportes te njesise	7397	18.5% 11.0%					
Treguesit për zhvillim sipas nenjësive											
Nenjesit për RIQJENERIM	NËNNJËSIA	SUPERFACIA BRUTO	SUPERFACIA NDËRTIMI EKZISTUJESË	SUPERFACIA NDËRTIMI E SHITUAR	SUPERFACIA NDËRTIMI TOTAL	INTENSITETI	KONTRIBUTI MAXIMIAL PER HAPËSIRA TE GJERA DHE REKREATIVE	KONTRIBUTI PER RRUGE	Koeficienti i shrytëzimit të pronës	Lartësia e propozuar (Kate)	Intensiteti Ndërtimi me Kushte
	R1	1,433.2	2,200	0	2200	EKZISTUJESË	0	716.5	EKZISTUJESË	EKZISTUJESË	
	R2	1,847.1	4,497	0	4497	EKZISTUJESË	0	776.0	EKZISTUJESË	EKZISTUJESË	
	R3	3,695.5	5,545	0	5545	EKZISTUJESË	1,332	1,056.7	EKZISTUJESË	EKZISTUJESË	
	R4	1,249.7	1,740	0	1740	EKZISTUJESË	0	626.6	EKZISTUJESË	EKZISTUJESË	
	R5	764.8	1,492	0	1491.5	EKZISTUJESË	0	407.5	EKZISTUJESË	EKZISTUJESË	
	R6	2,443.2	3,654	0	3654	EKZISTUJESË	0	1,462.7	EKZISTUJESË	EKZISTUJESË	
	R7	1,507.6	3,777	1697.6	5474.4	4	629	139.0	EKZISTUJESË	7	Hapësirë =1.5 m²/m²
	R8	3,794.8	6,410	1542.5	7952.5	2.5	346	613.8	EKZISTUJESË / 50%	7	Hapësirë =2 KATE
	R9	1,210.4	1,785	595	2380	2.5	360	209.5	EKZISTUJESË	7	
	R10	1,314.9	1,539	0	1539	EKZISTUJESË	24	711.8	EKZISTUJESË	EKZISTUJESË	
TOTALI	19261.2	32638	3835.1	36473		2691	6730.1				
Nenjesit për RIZHVILLIM	NËNNJËSIA	SUPERFACIA BRUTO	SUPERFACIA EKZISTUJESË PER RRUGE DHE HAPËSIRA PUBLIKE	SUPERFACIA NDËRTIMI PER TE GITHA PËRDORIMET	INTENSITETI	KONTRIBUTI MINIMAL PER HAPËSIRA PUBLIKE, TE GJERA DHE REKREATIVE	KONTRIBUTI PER RRUGE	Koeficienti i shrytëzimit të pronës	Lartësia e propozuar (Kate)	Intensiteti Ndërtimi me Kushte	
	1	2,102.3	333	6765	4/2.5	546	67.2	50%	7	Hapësirë =1.5 m²/m²	
	2	1,447.8	192	4902	4/2.5	337	191.5	50%	7		
	3	3,795.9	1074	10407	4/2.5	715	1,133.1	50%	7		
	4	13,377.7	1743	44486	4/2.5	3108	1,795.9	50%	7		
TOTALI	20723.7		66459			4707	3187.7				
TOTALI	SUPERFACIA E NJËSISË	SUPERFACIA TOTALE NDËRTIMI PER NJËSINE STRUKTURORE	SUPERFACIA NDËRTIMI PER RIQJENERIM	SUPERFACIA NDËRTIMI PER RIZHVILLIM	KONTRIBUTI MINIMAL PER HAPËSIRA PUBLIKE, TE GJERA DHE REKREATIVE						
	39985	102933	36473	66459	7397						



BASHKIA SHKODËR

MIRATOHET

KRYETARI I BASHKISË
Voltana ADEMI



OBJEKTI: PLANI I DETAJUAR VENDORI I NJËSISË STRUKTURORE SH008,UB

MIRATUAR ME VENDIM TË KRYETARIT TË BASHKISË SHKODËR Nr. Data

DREJTOR	Aljon Koçupi	27/01/2011
PËRQJSEKTORI	Enon Dilaveri	
SPECIALIST	Rasel Teli	
SPECIALIST	Irma Tamali	
SPECIALIST	Sandra Kuka	
SPECIALIST	Juhan Vecaj	
SPECIALIST	Nekter Duma	

DREJTORIA E STUDIMEVE, PLANIFIKIMIT DHE KOORDINIMIT TE INVESTIMEVE

