



REPUBLIKA E SHQIPËRISË
BASHKIA SHKODËR

Nr. _____ Prot

Shkodër, më _____._____.2024

Lënda: Kthim përgjigje

Në përgjigje të kërkesës suaj të bërë me datë 07.08.2024, në lidhje me plazhet, ju informojme sa më poshte:

Vija bregdetare e parashikuar për shfrytezim të stacioneve te plazhit për vitin 2024 është afërsisht 5.5 km ku përfshihet zona e Velipojes dhe e Rrjollit. Zona e parashikuar për plazh publik është rreth 35%.

Bashkëlidhur gjeni hartat n 137 format pdf të ndarjes së plazheve.

Për informacione më të detajuara, ju sugjerojmë ti drejtoheni dhe Agjencise Kombetare te Bregdetit, pasi ato janë institucioni i cili bën përzgjedhjen e subjekteve me te cilet lidhet kontrata për shfrytezimin e stacioneve te plazhit.

Në lidhje me informacionin që kërkohet nga ana juaj po ju dërgojmë linkun e vendimit të marrë nga ana e Këshillit Bashkiak Shkodër gjithashtu ju informojmë se të gjitha vendimet e Këshillit Bashkiak janë të afishuara në faqen zyrtare të Bashkisë Shkodër.

Duke ju falënderuar ,

<https://bashkiashkoder.gov.al/wp-content/uploads/VKB-nr.2-dt.31.1.24.pdf>

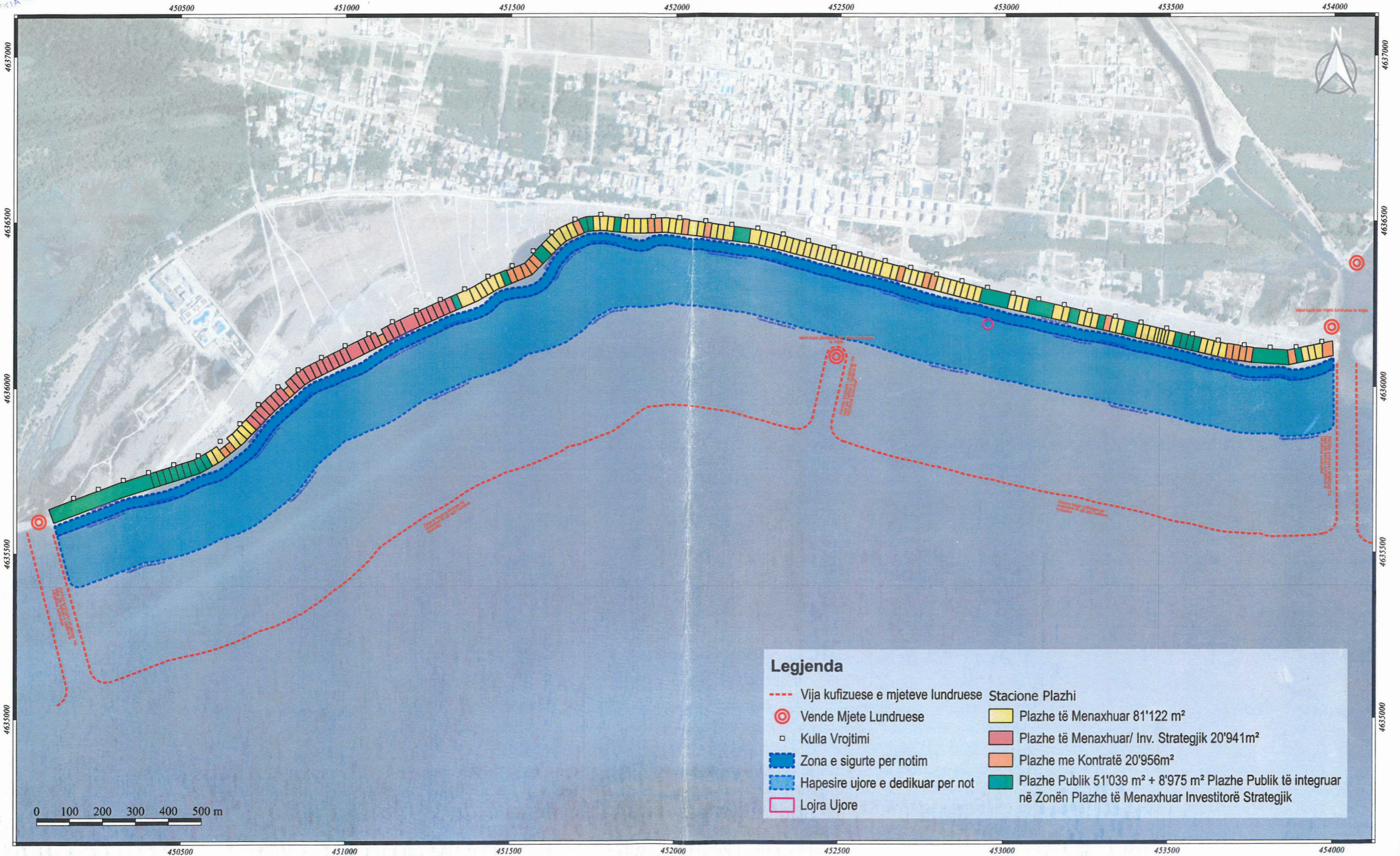
Duke ju falenderuar!

KRYETAR

Benet BECI



HARTA E PËRGJITHSHME PËR PLAZHET E LEJUARA
PLAZHI VELIPOJE

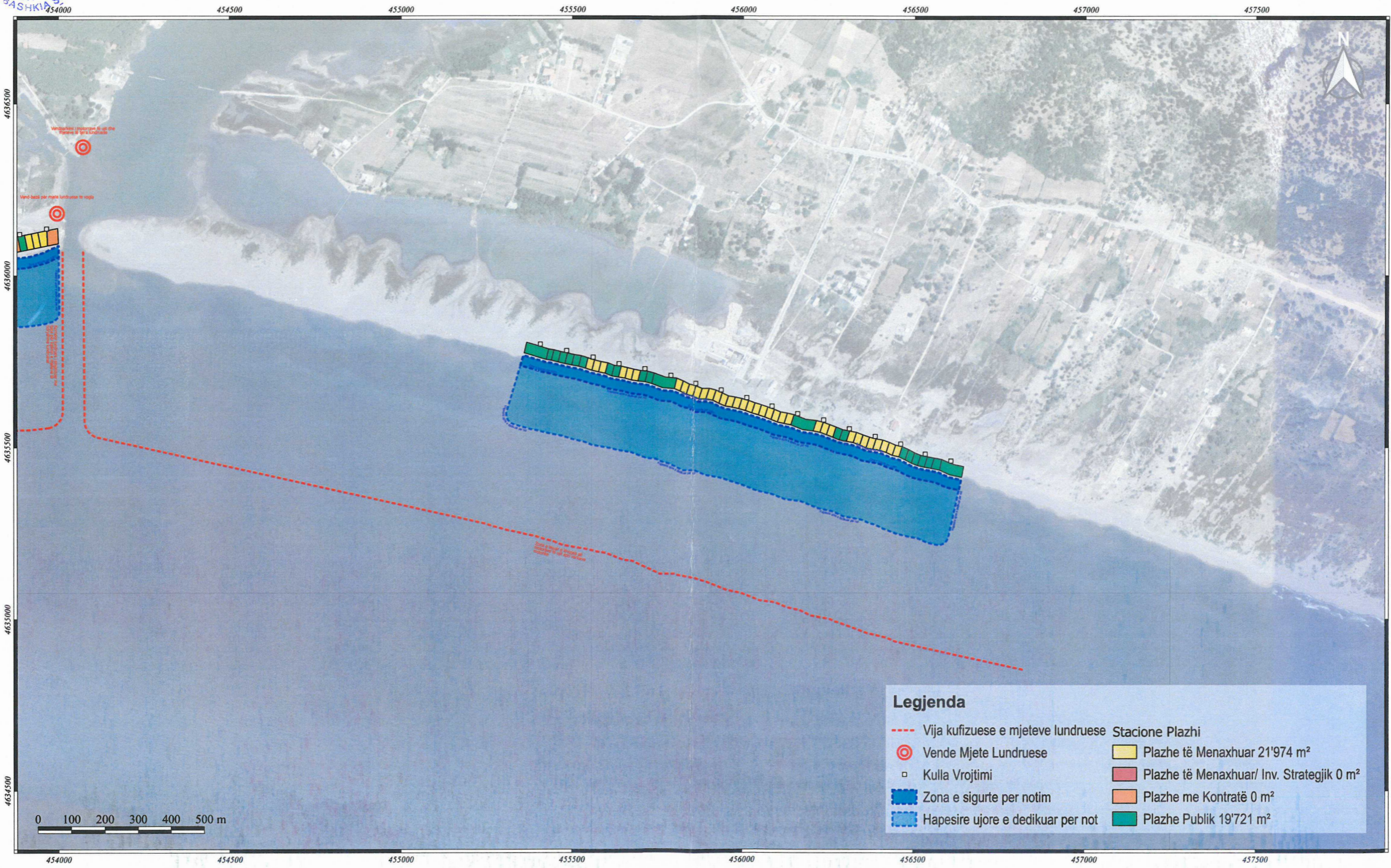


Legjenda

- | | |
|--|---|
| --- Vija kufizuese e mjeteve lundruese | Stacione Plazhi |
| ⊙ Vende Mjete Lundruese | Plazhe të Menaxhuar 81'122 m ² |
| □ Kulla Vrojtimi | Plazhe të Menaxhuar/ Inv. Strategjik 20'941m ² |
| ■ Zona e sigurte per notim | Plazhe me Kontratë 20'956m ² |
| ■ Hapesire ujore e dedikuar per not | Plazhe Publik 51'039 m ² + 8'975 m ² Plazhe Publik të integruar në Zonën Plazhe të Menaxhuar Investitorë Strategjik |
| □ Lojra Ujore | |



SEKRETARIAT
BASHKIA SHKODËR



Legjenda

- | | |
|--|---|
| --- Vija kufizuese e mjeteve lundruese | Stacione Plazhi |
| ⊙ Vende Mjete Lundruese | Plazhe të Menaxhuar 21'974 m ² |
| □ Kulla Vrojtimi | Plazhe të Menaxhuar/ Inv. Strategjik 0 m ² |
| ■ Zona e sigurte per notim | Plazhe me Kontratë 0 m ² |
| ■ Hapesire ujore e dedikuar per not | Plazhe Publik 19'721 m ² |